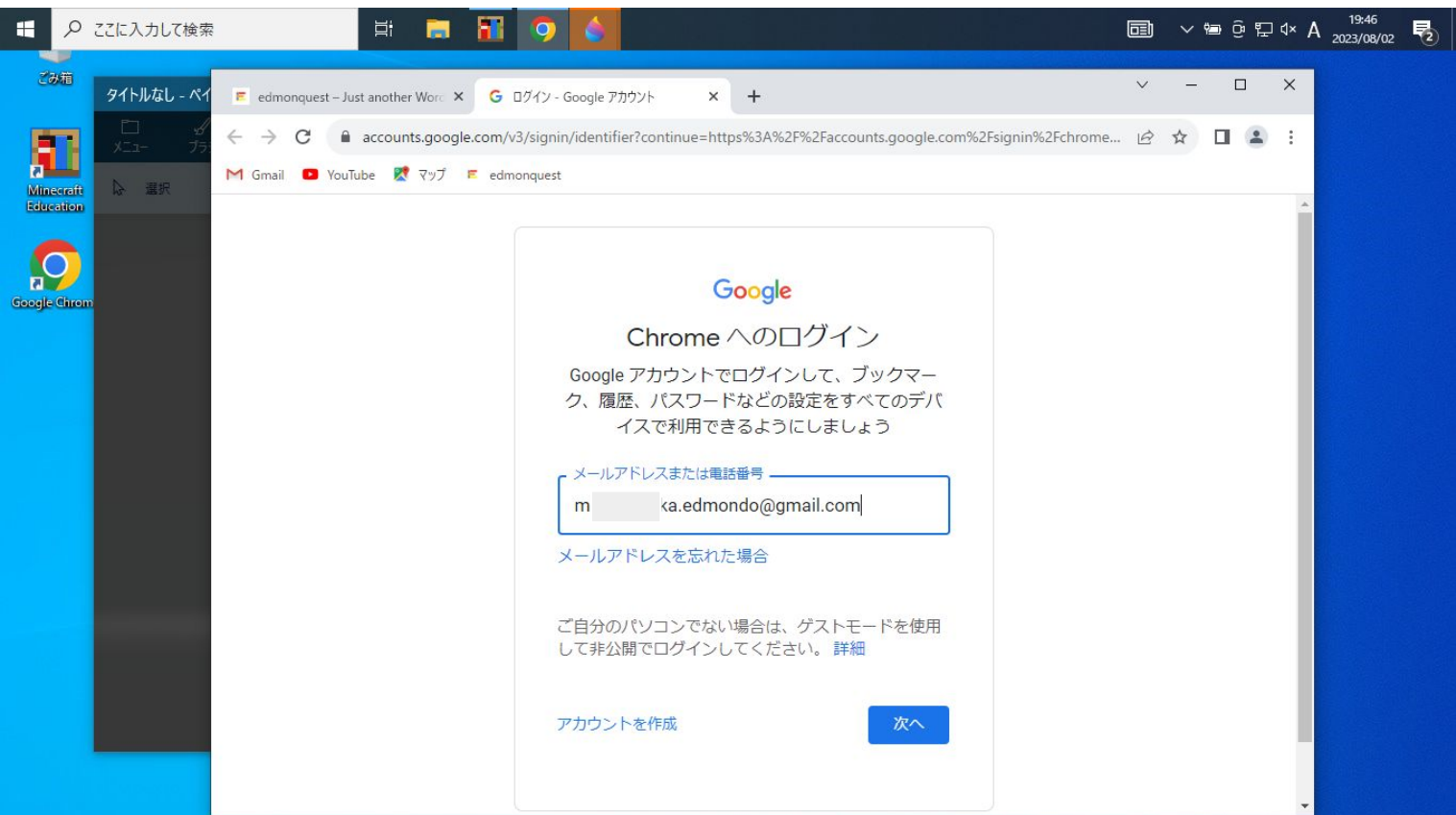
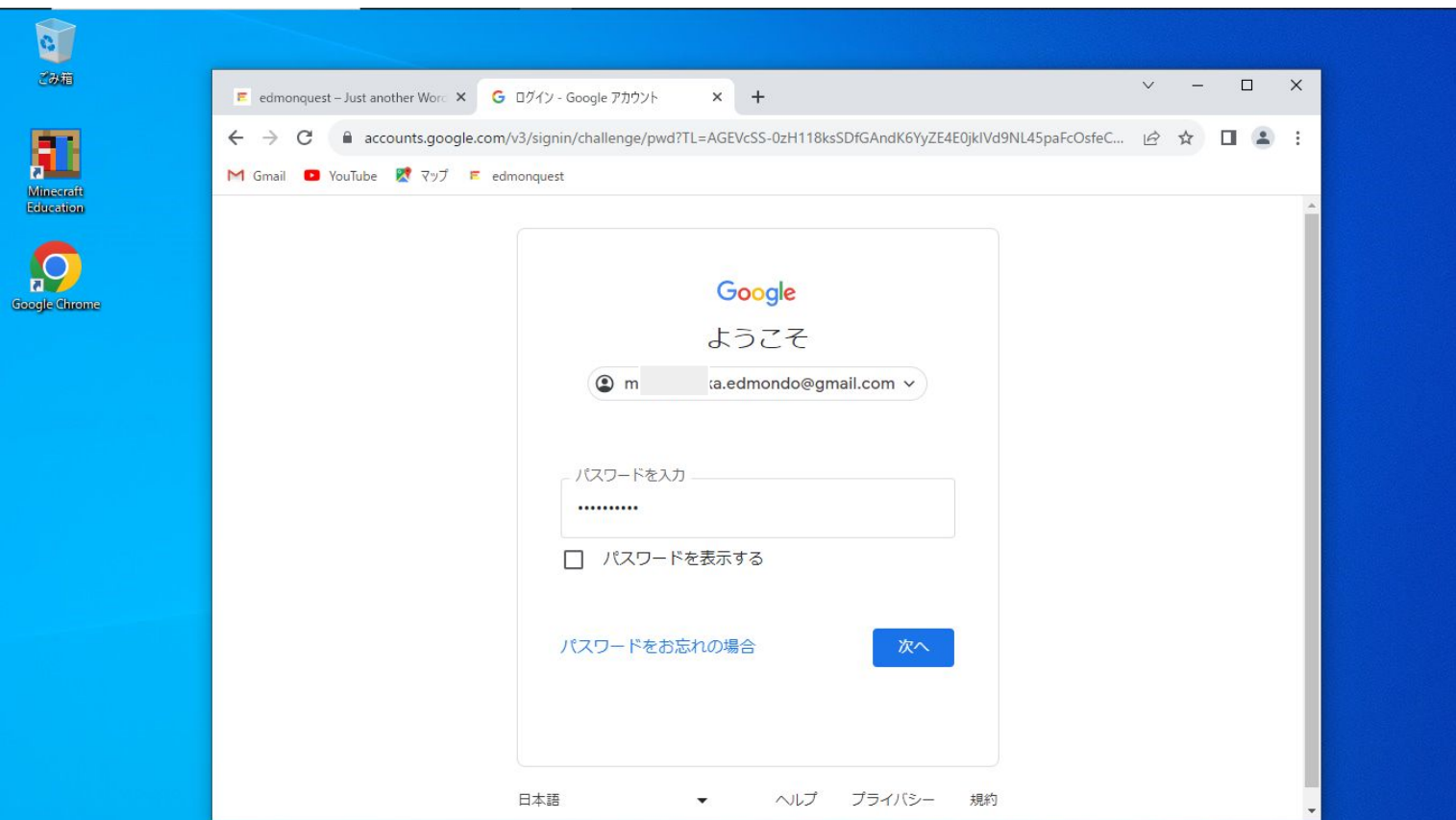


メールアドレスを入力する



chrome

パスワードを入力する



chrome

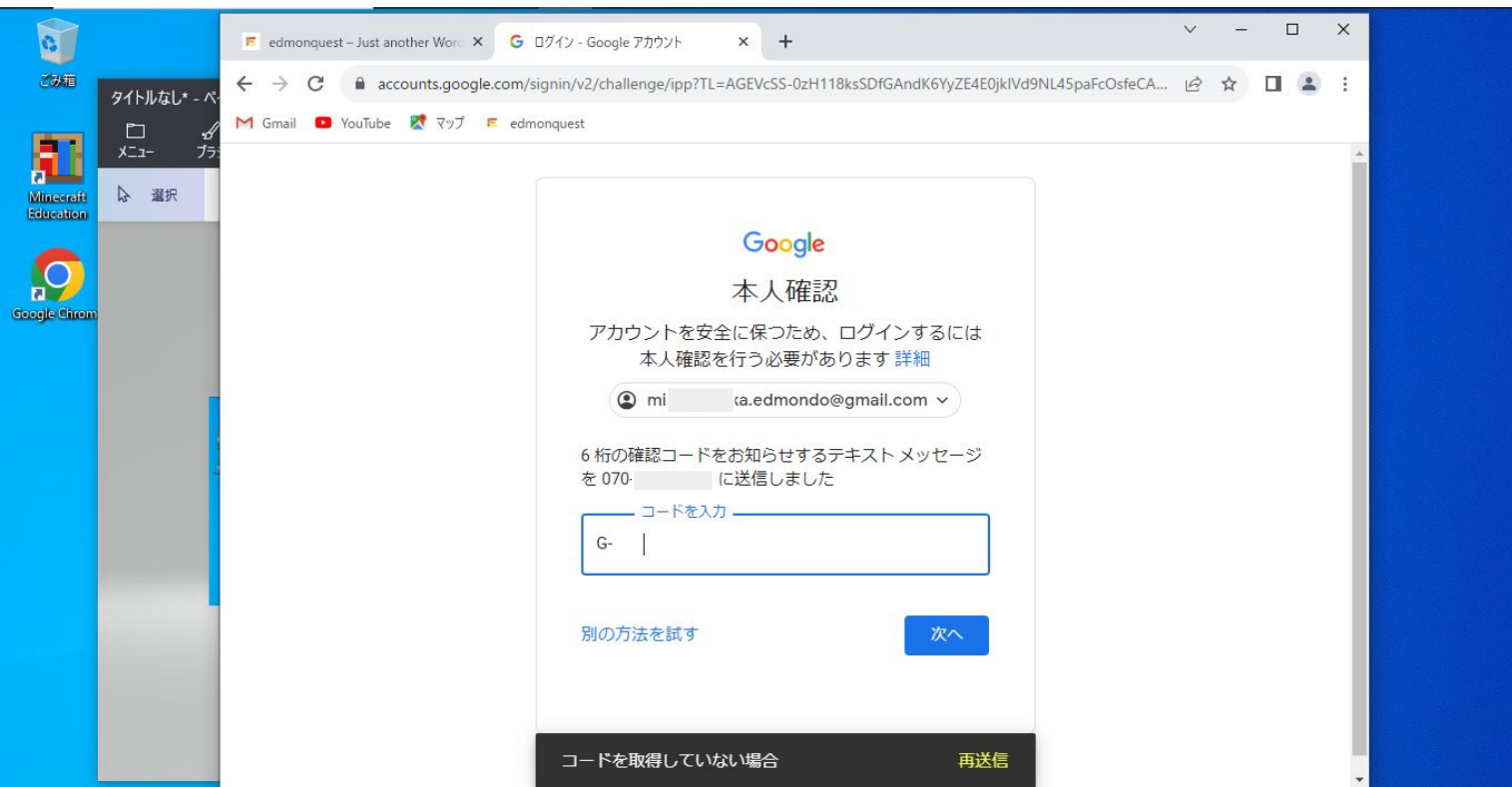
電話番号を入力する



chrome

スマホに送られてくる 6桁のコードを入力して本人確認する

コードが送られてくるのに時間がかかることがある



GoogleDrive

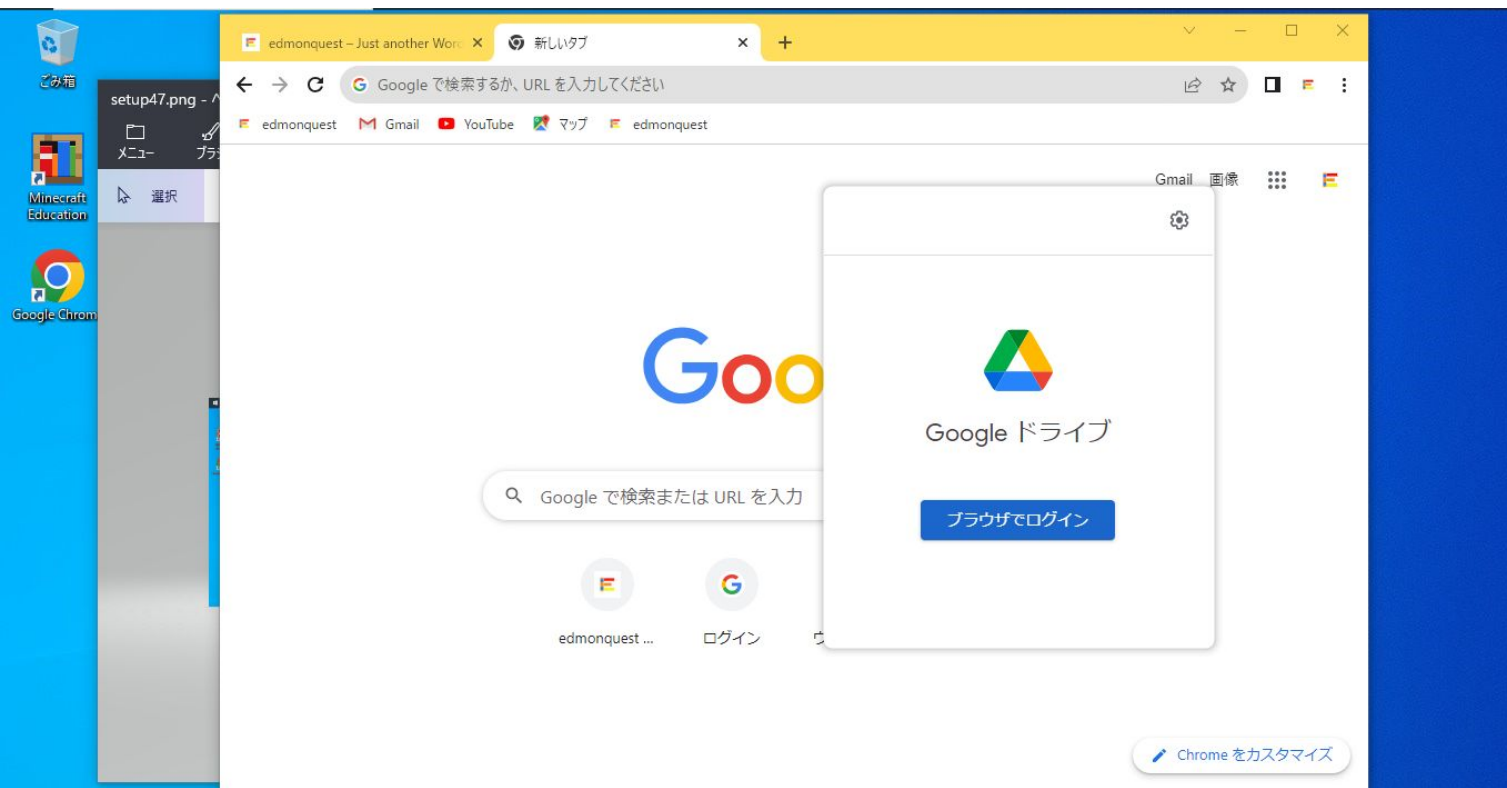
chromeにログイン後、GoogleDriveの認証をする

GoogleDriveのマーク(赤マル)をクリックする



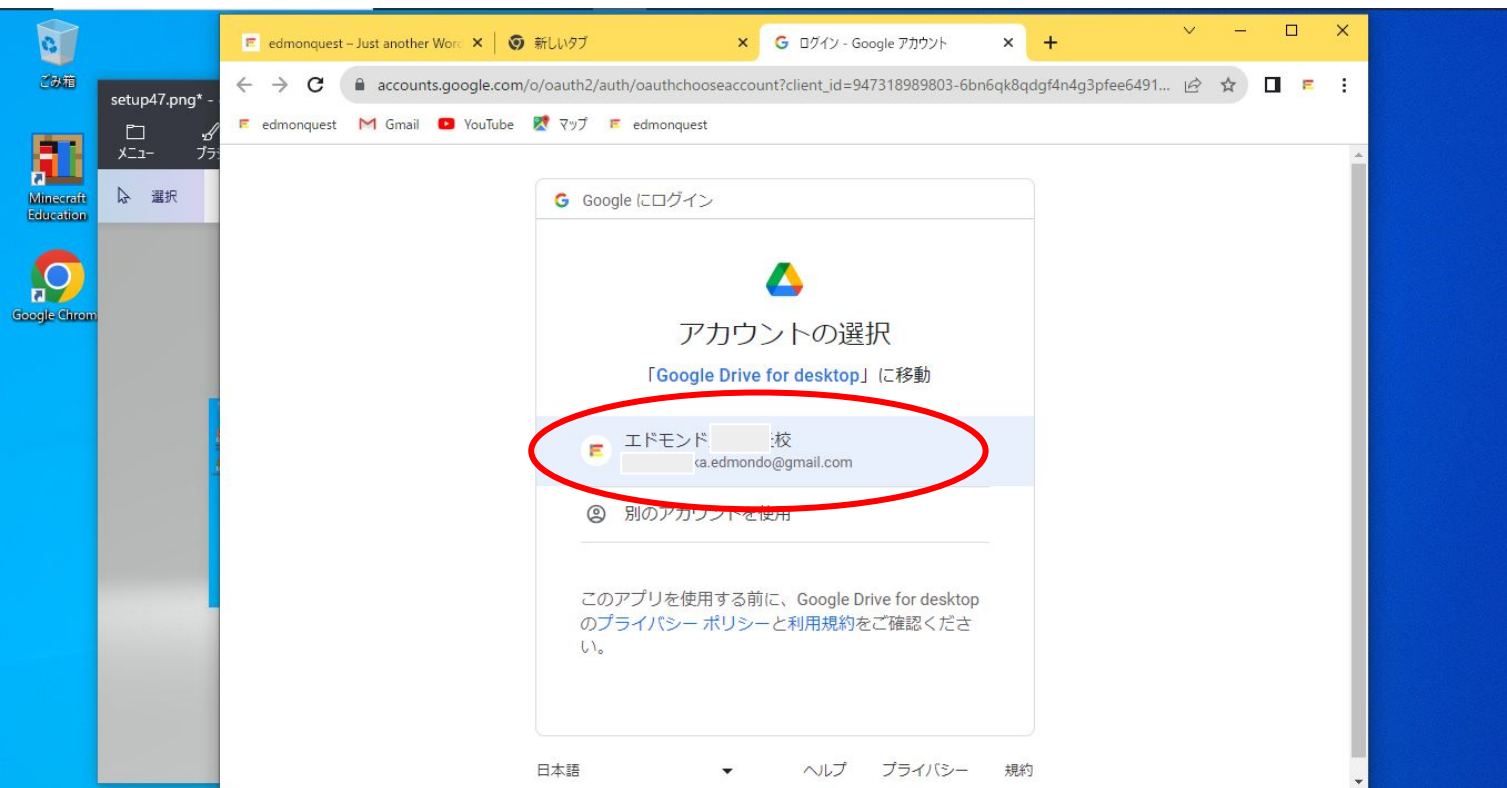
GoogleDrive

ブラウザでログインをクリックする



GoogleDrive

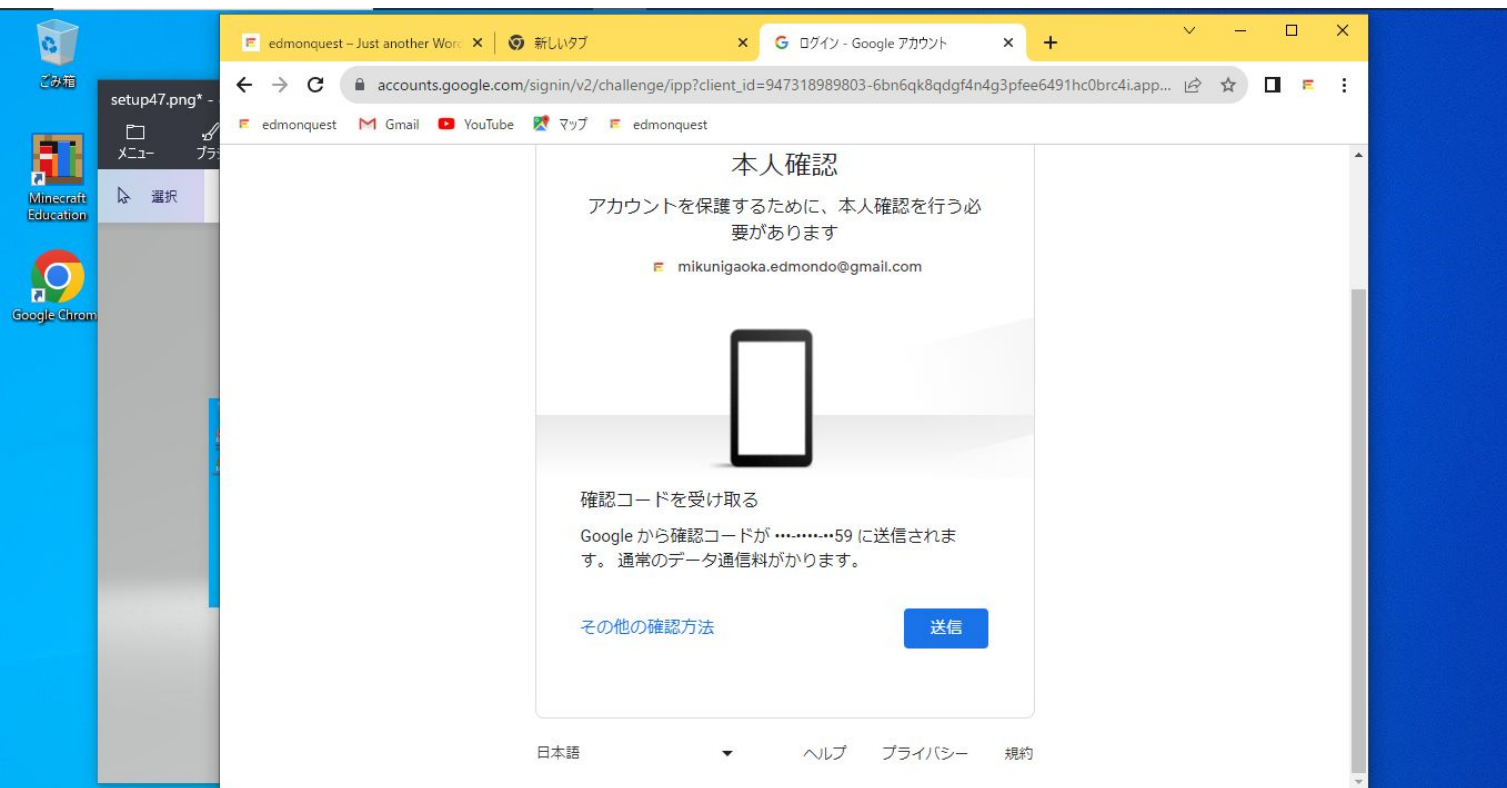
エドモンド〇〇校をクリックする。



GoogleDrive

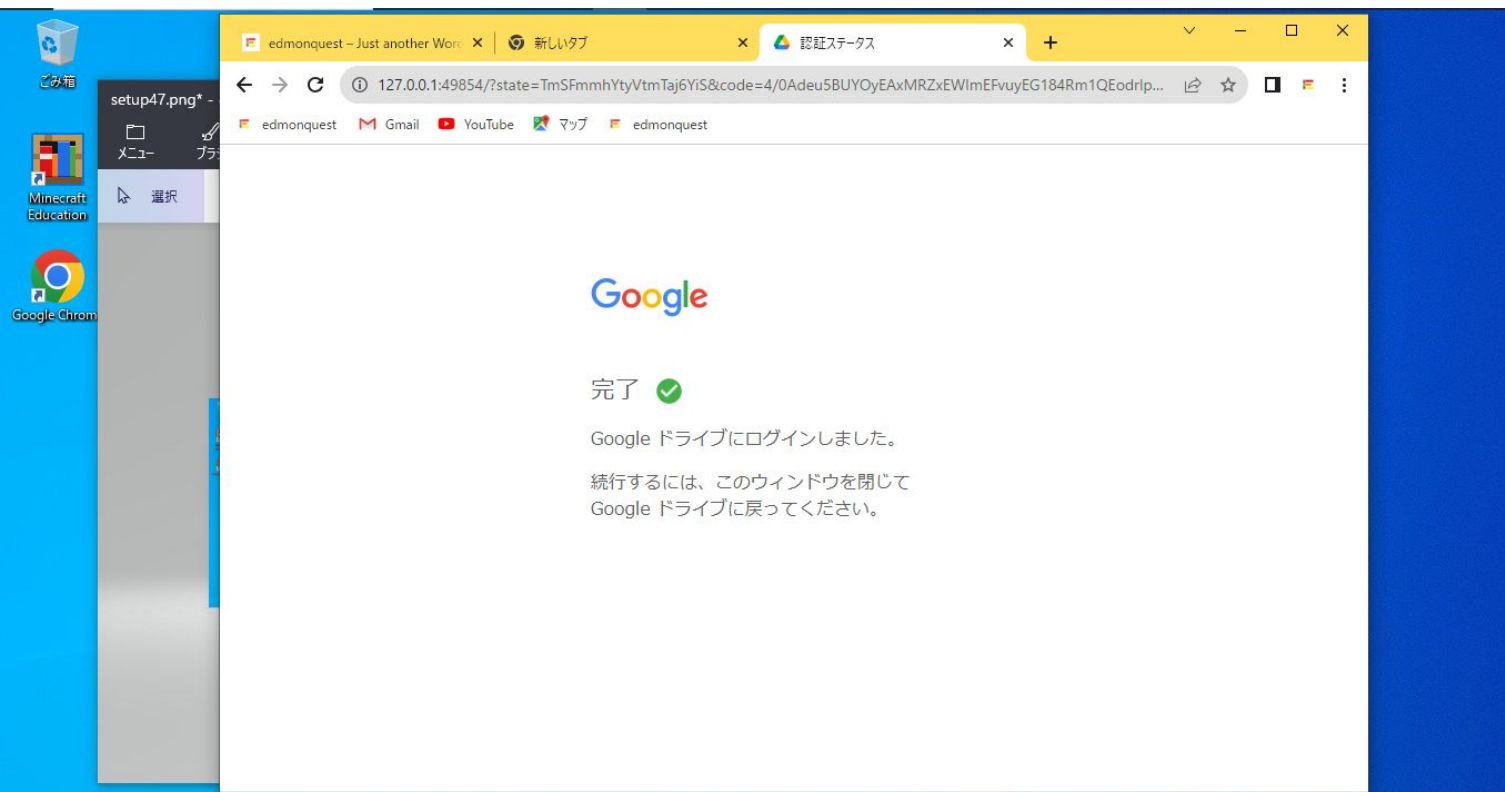
chromeの時と同様に認証する(スマホにコードが来てコード番号を入力する)。

※chromeで認証しているので GoogleDriveで認証が不要な時がある。その時はすぐに GoogleDriveにログインできる。

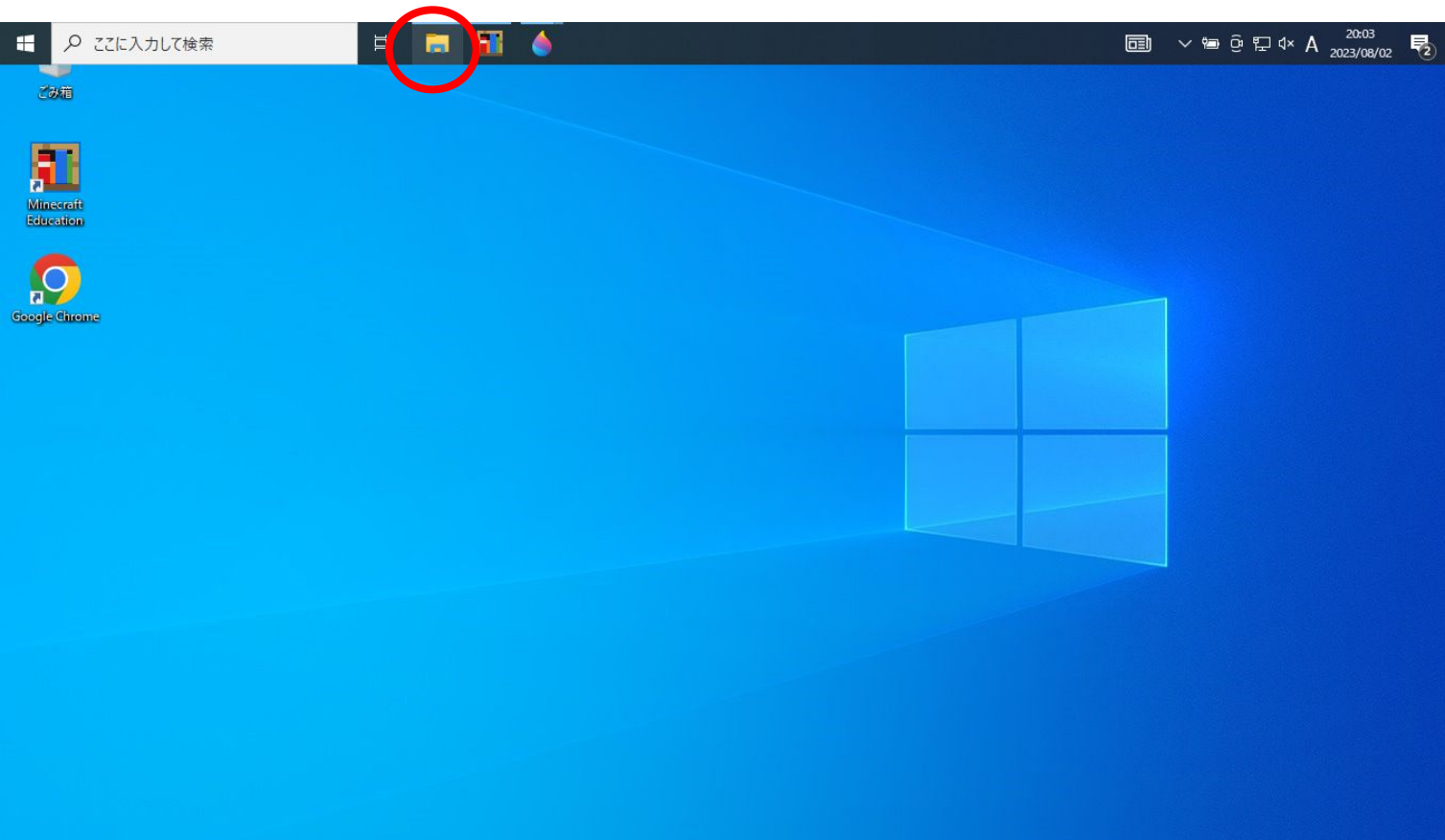


GoogleDrive

GoogleDriveログイン完了の画面



フォルダ(赤マル)をクリックして開く



GoogleDrive(G:)をクリックして開く



管理PC

ファイルコンピュータ表示ドライブツール

プロパティ開く名前の変更場所

メディアの接続と切断

ネットワークドライブの割り当てネットワーク

ネットワークの場所の追加

設定を開く

プログラムのアンインストールと変更

システムのプロパティ

管理システム

← → ↑ ↓ PC > PCの検索

クイックアクセス

OneDrive

PC

3D オブジェクト

ダウンロード

デスクトップ

ドキュメント

ピクチャ

ビデオ

ミュージック

Windows (C:)

USB ドライブ (E:)

Google Drive (G:)

USB ドライブ (E:)

フォルダー (7)

3D オブジェクト

ダウンロード

デスクトップ

ドキュメント

ピクチャ

ビデオ

ミュージック

デバイスとドライブ (4)

Windows (C:) 空き領域 74.8 GB/111 GB

DVD ドライブ (D:)

USB ドライブ (E:) 空き領域 57.6 GB/57.6 GB

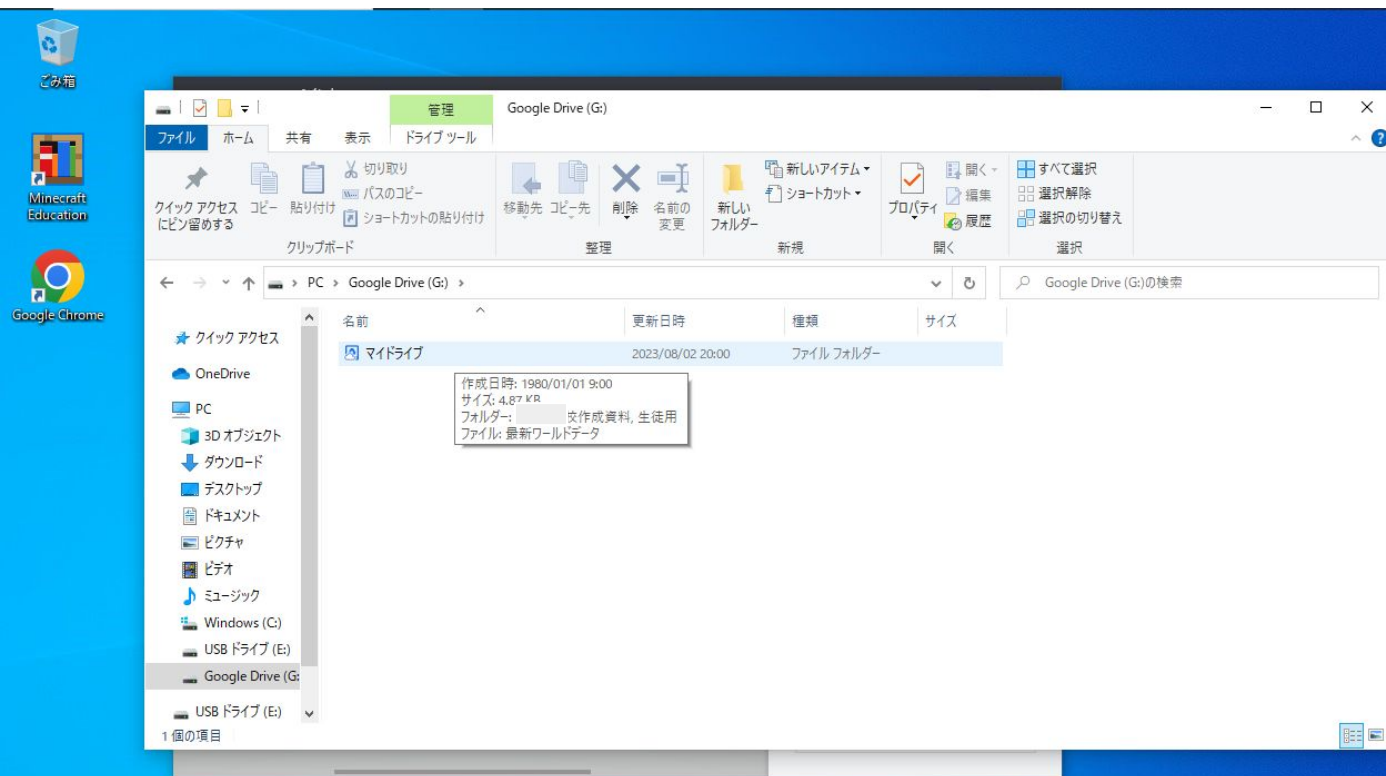
Google Drive (G:) 空き領域 14.9 GB/15.0 GB

空き領域: 14.9 GB

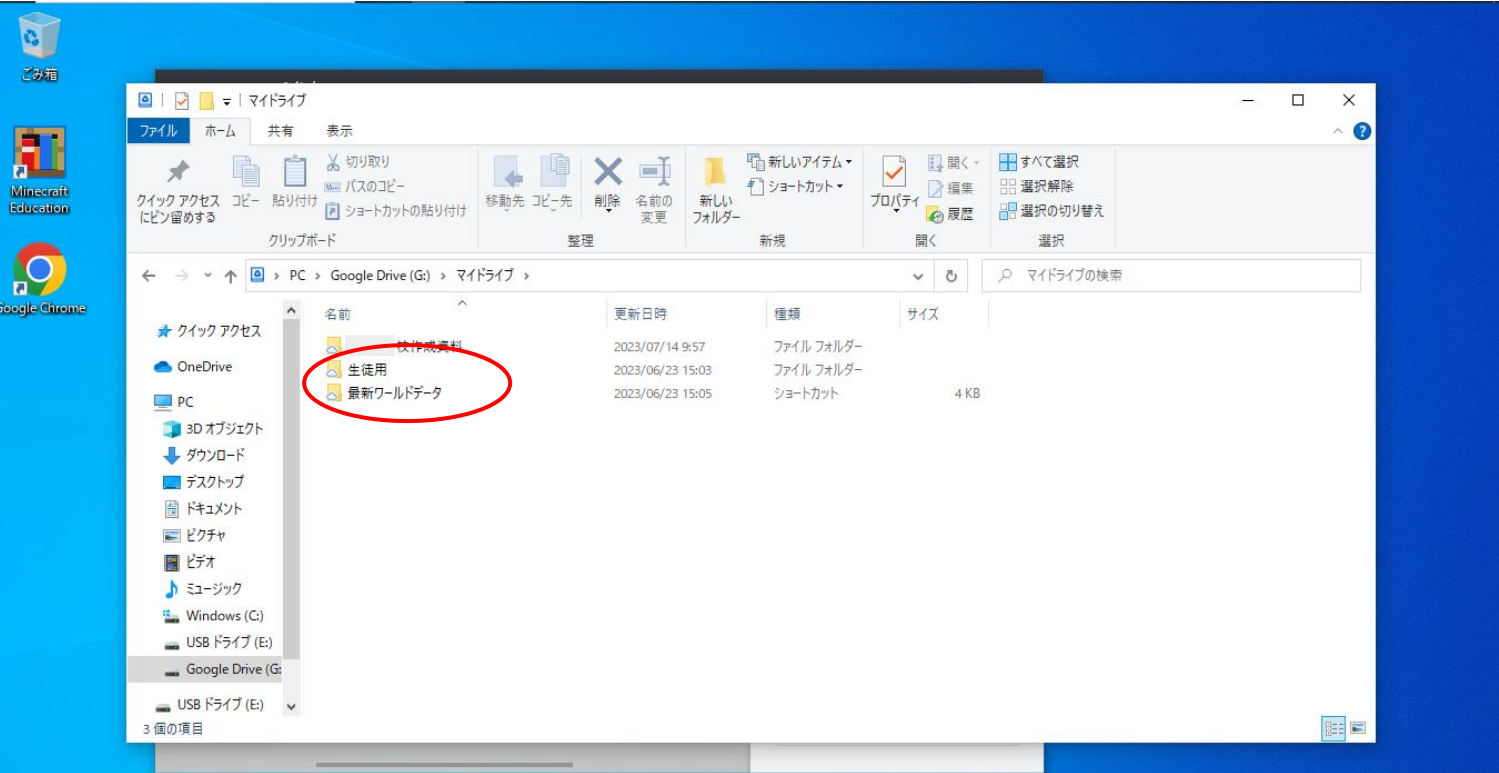
合計サイズ: 15.0 GB

11 個の項目 1 個の項目を選択

マイドライブをクリックして開く

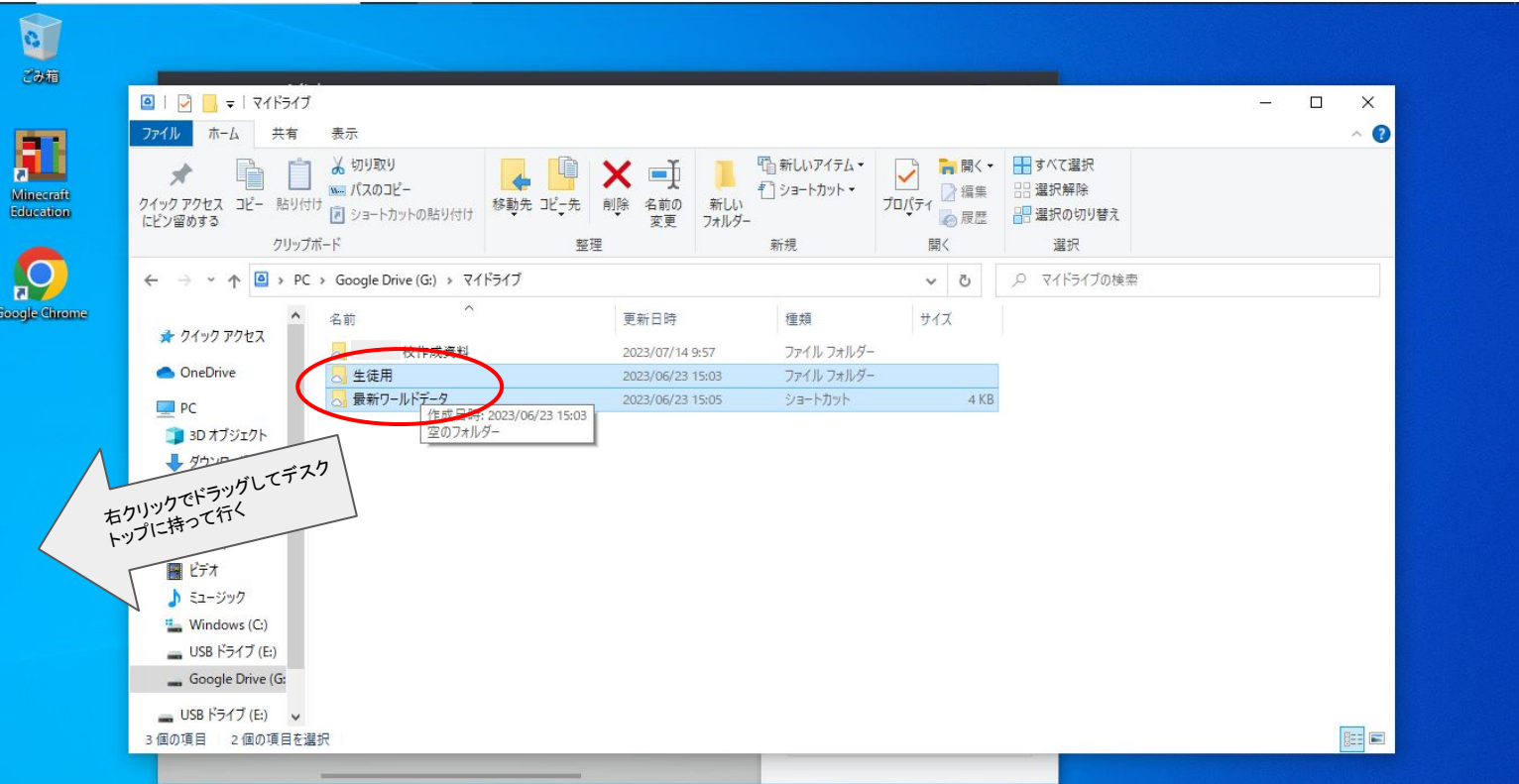


「生徒用」と「最新ワールドデータ」を選択する

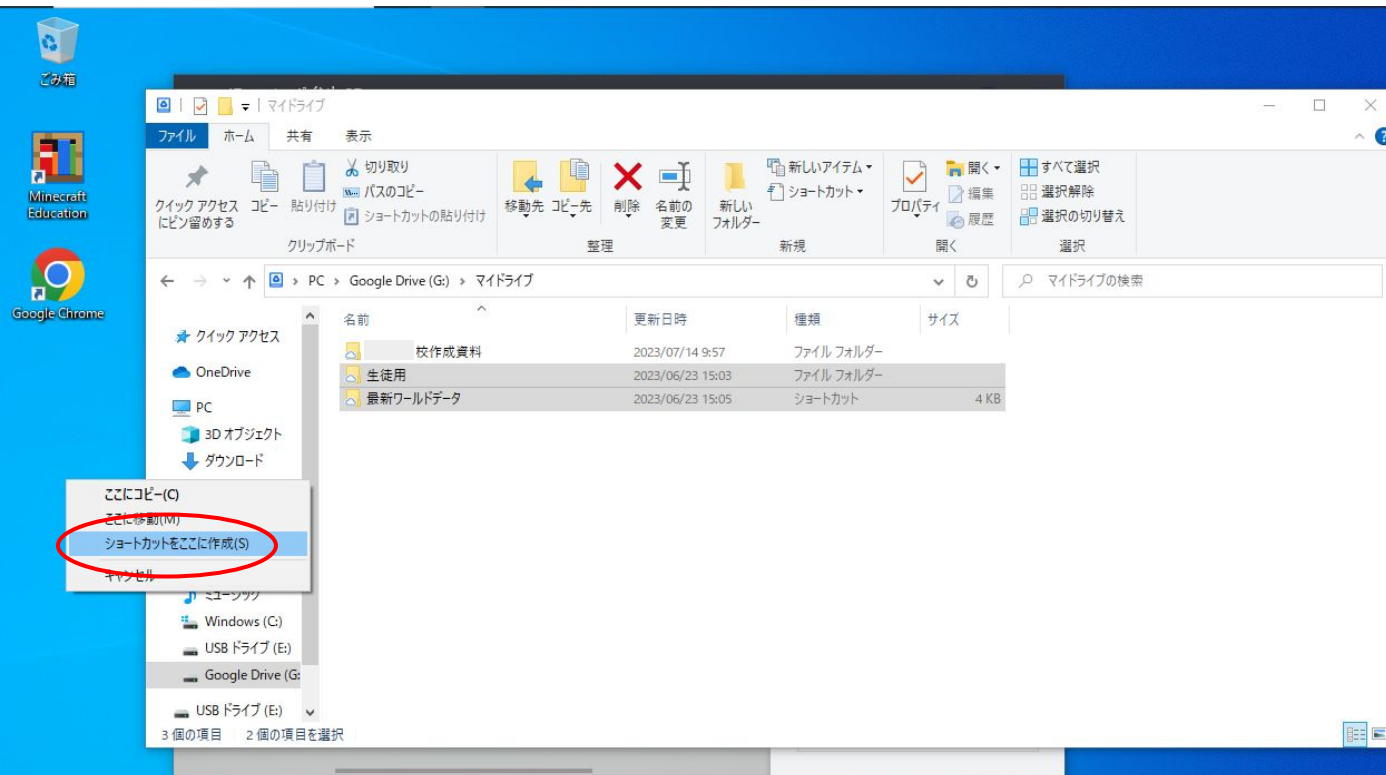


選択している(青反転の部分) 2つを右クリックしてデスクトップヘドラッグする

※難しいので気をつける

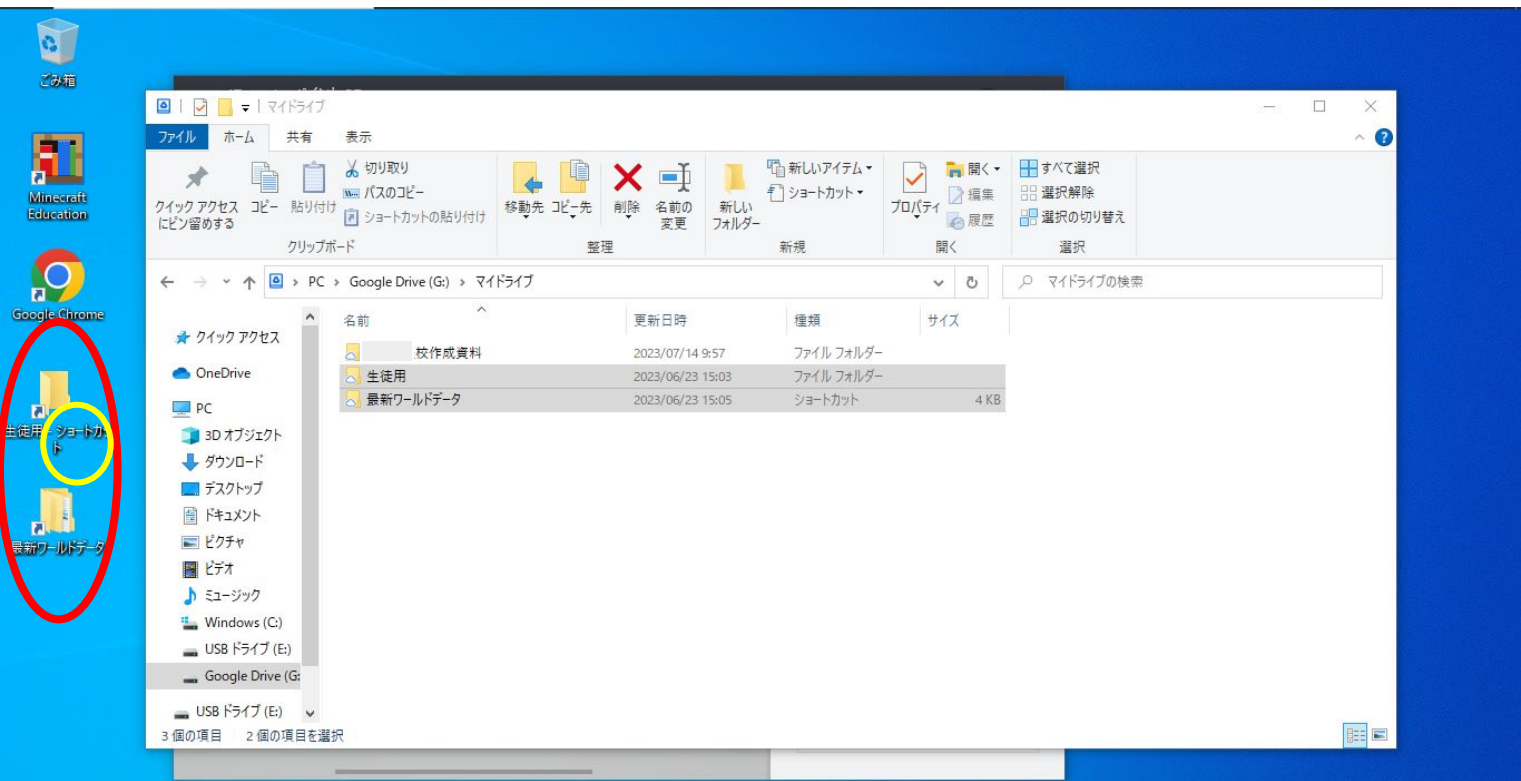


「ショートカットをここに作成」をクリックする



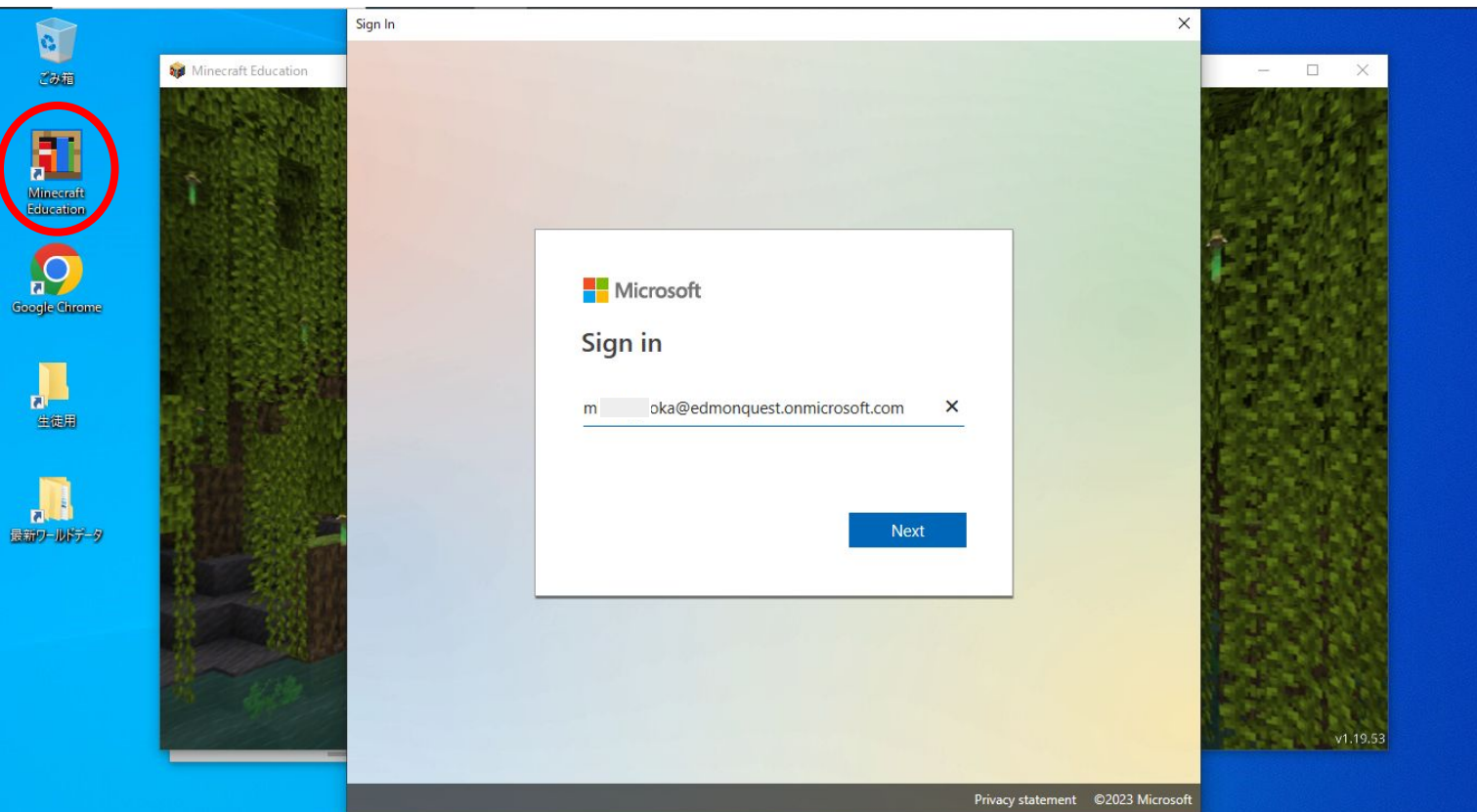
2つのフォルダがデスクトップ（赤マル）にできる

名前を変更で「ショートカット」の文字（黄マル）を消す

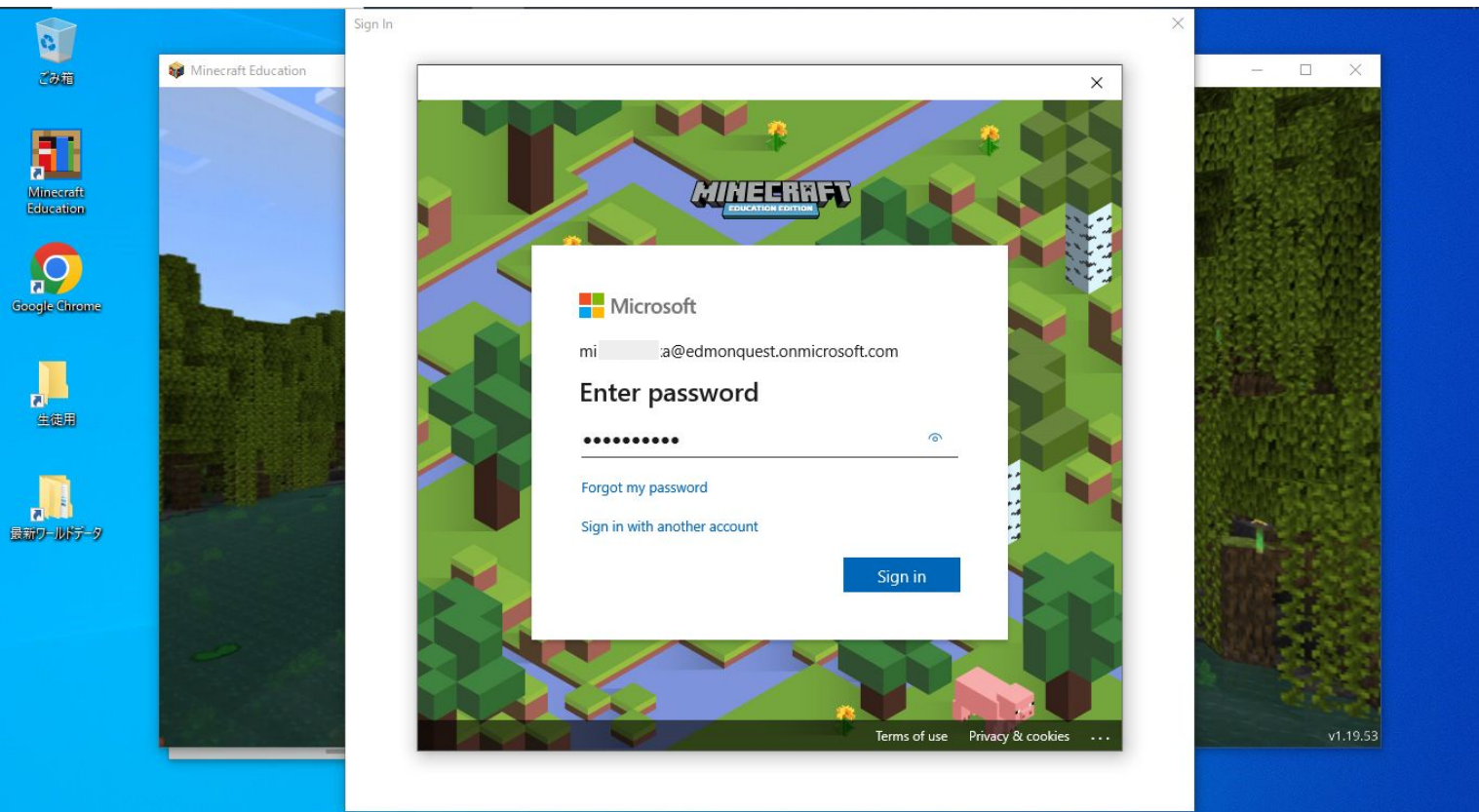


マイドライブのウィンドウを閉じてマイクラを開く

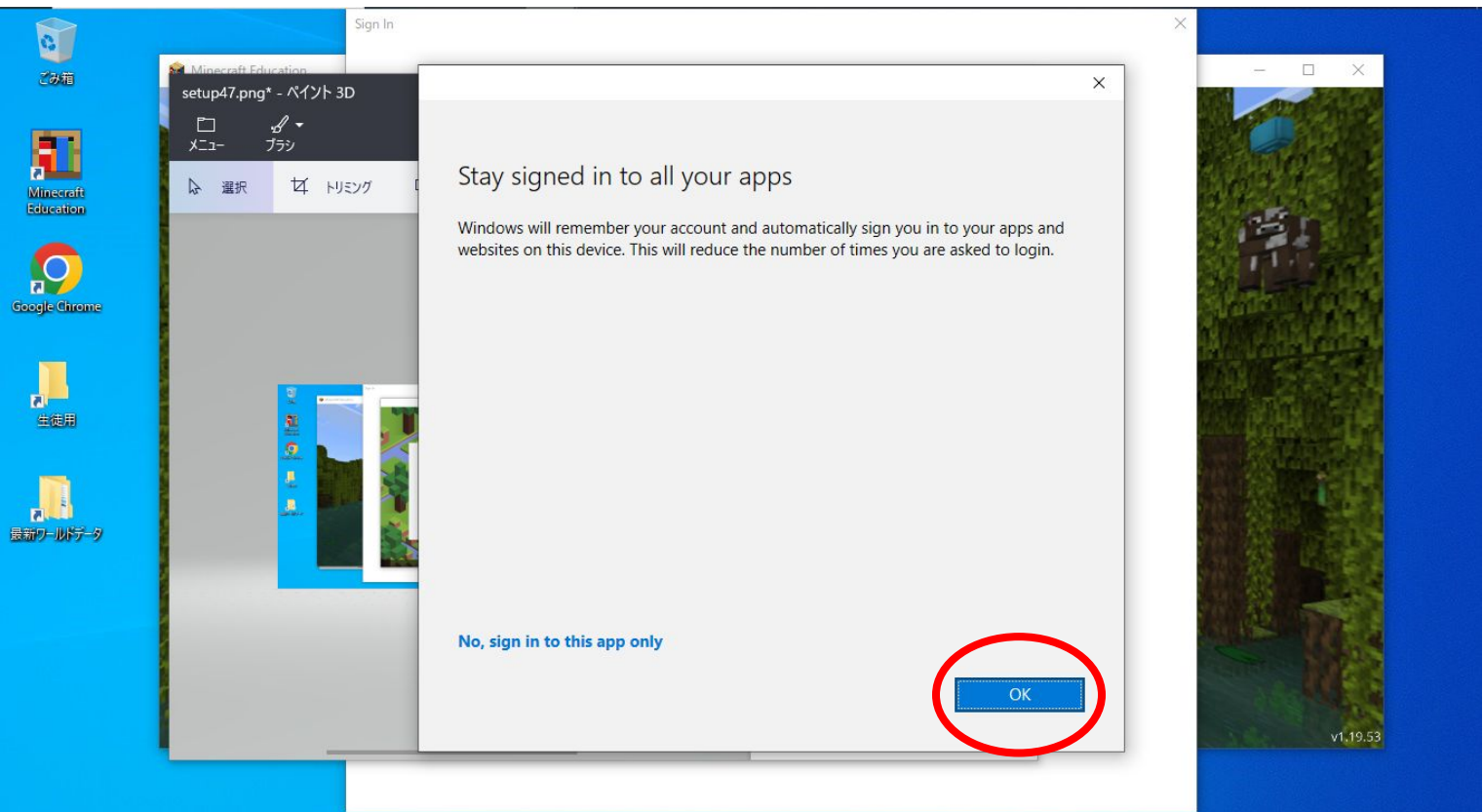
マイクラ用のメールアドレスでサインインする



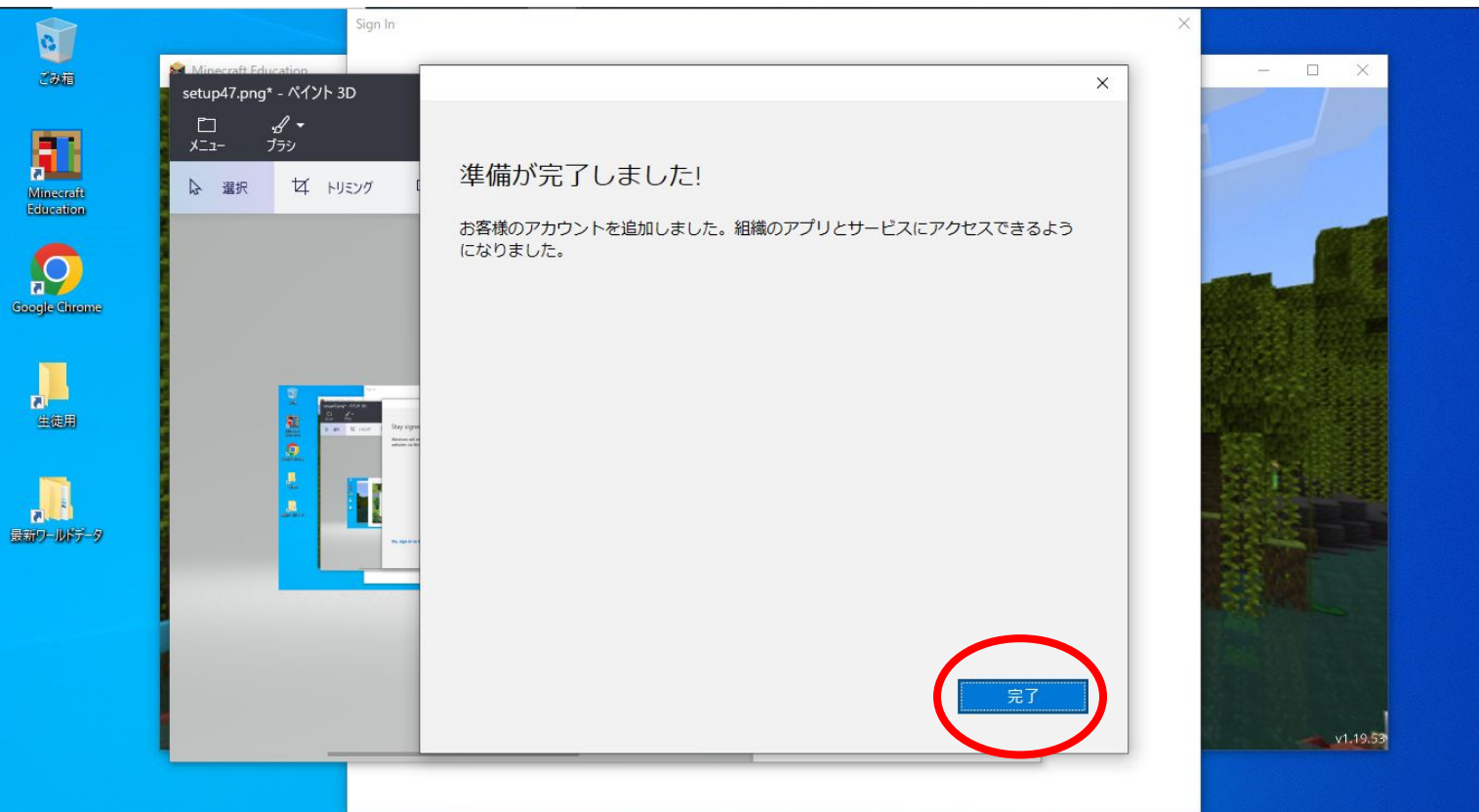
パスワードを入力



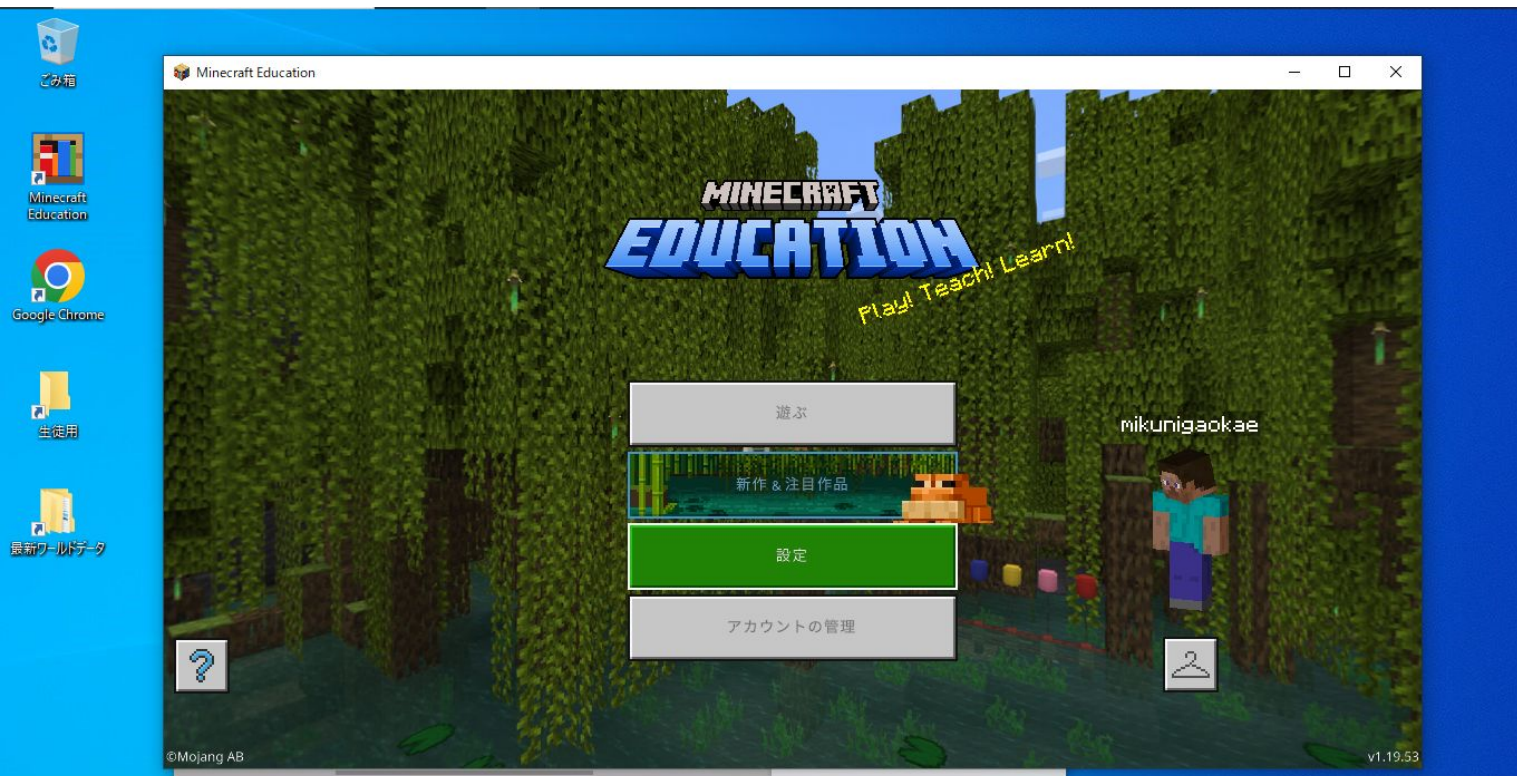
OK



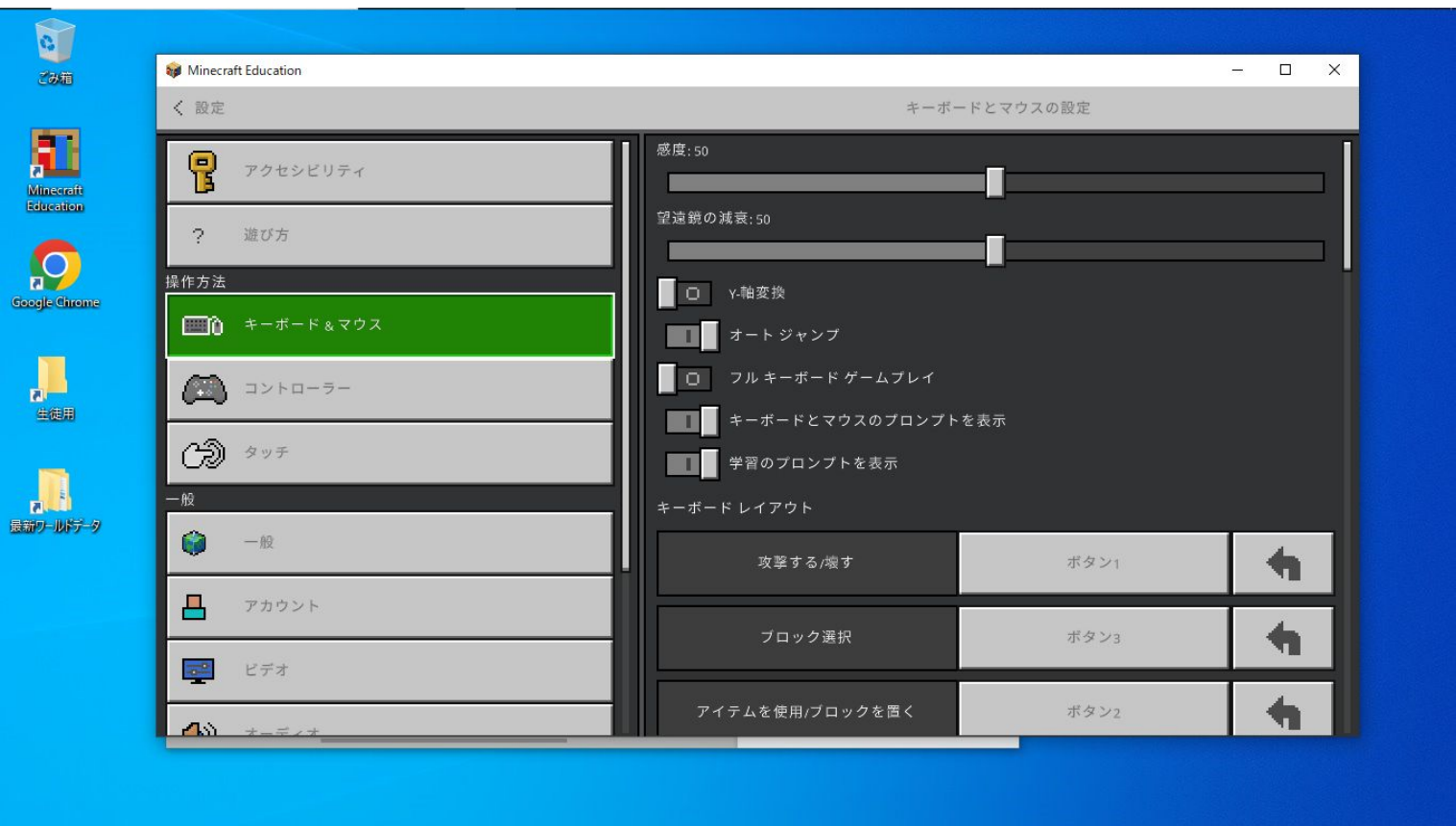
完了



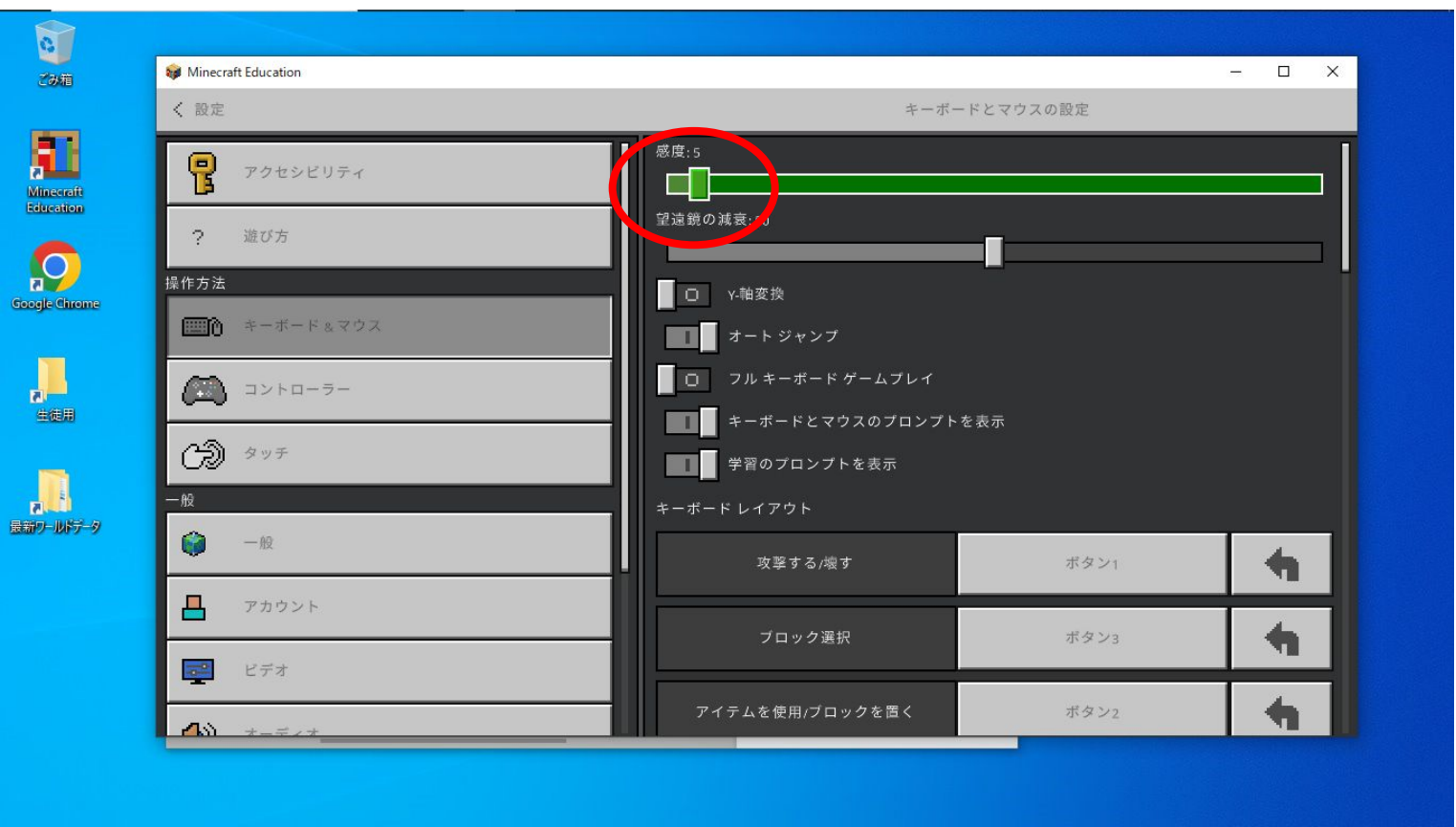
設定をクリックして開く



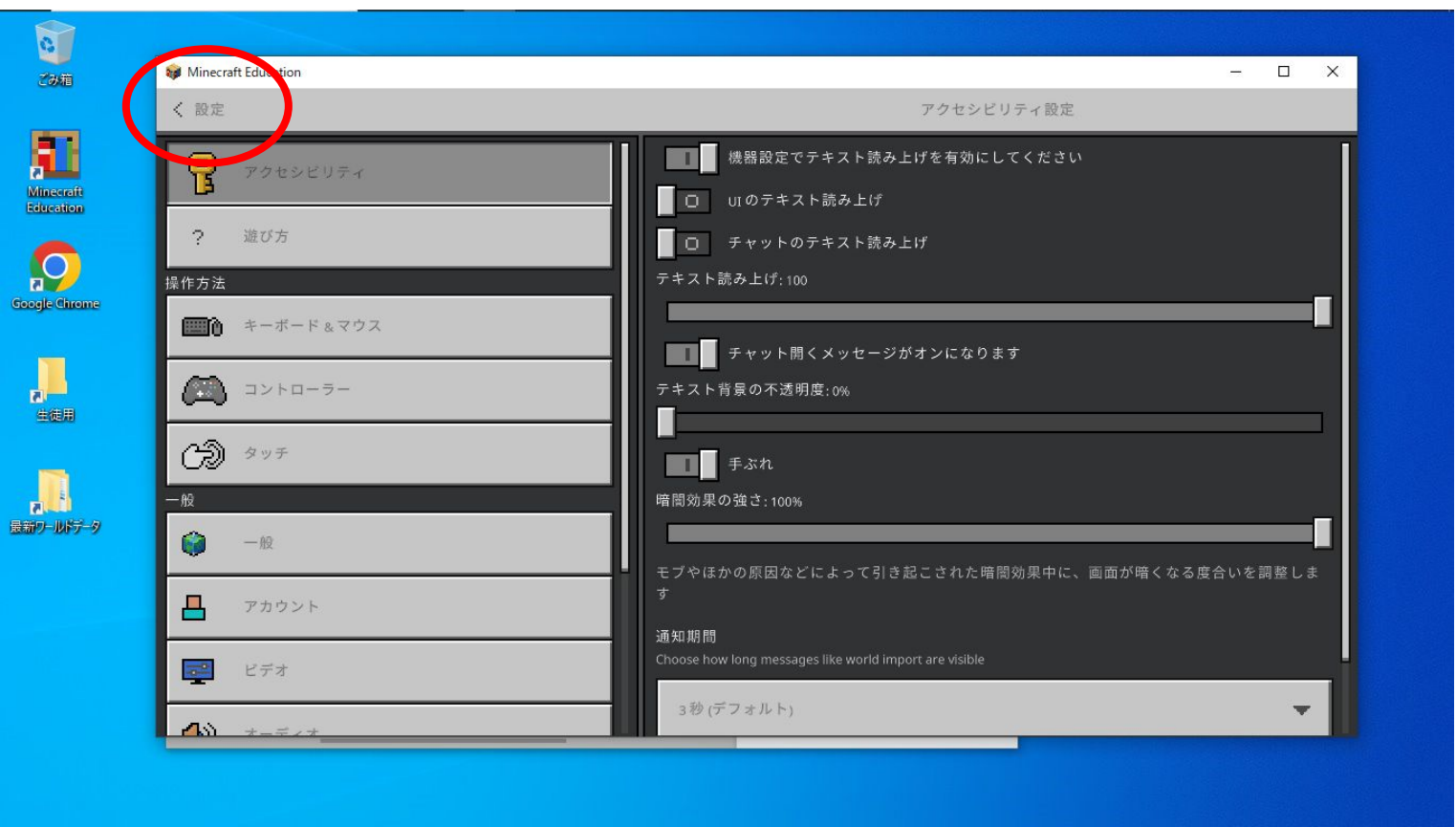
キーボード&マウスを選択する



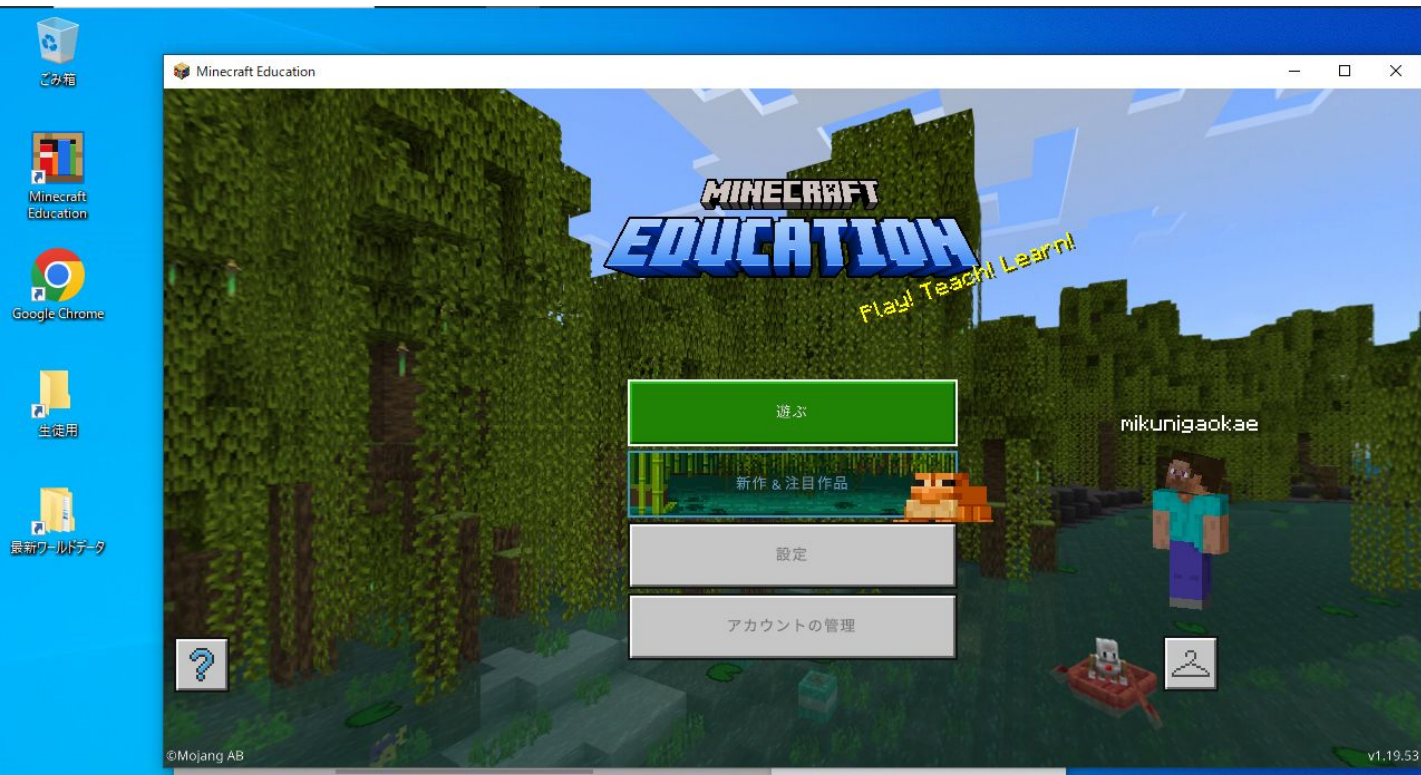
感度:5に合わせる(マウスの動きを遅くする)



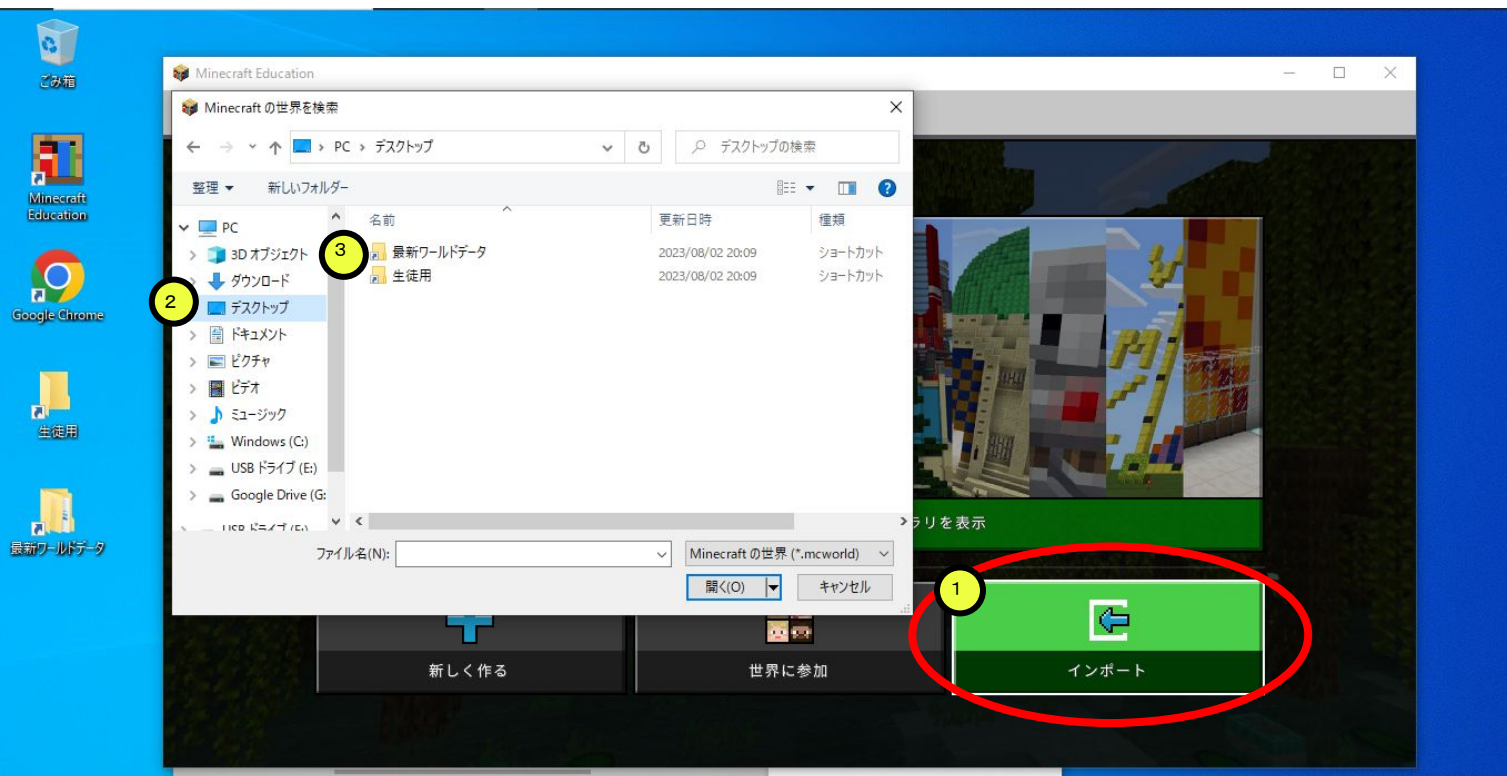
＜設定ではじめの画面に戻る



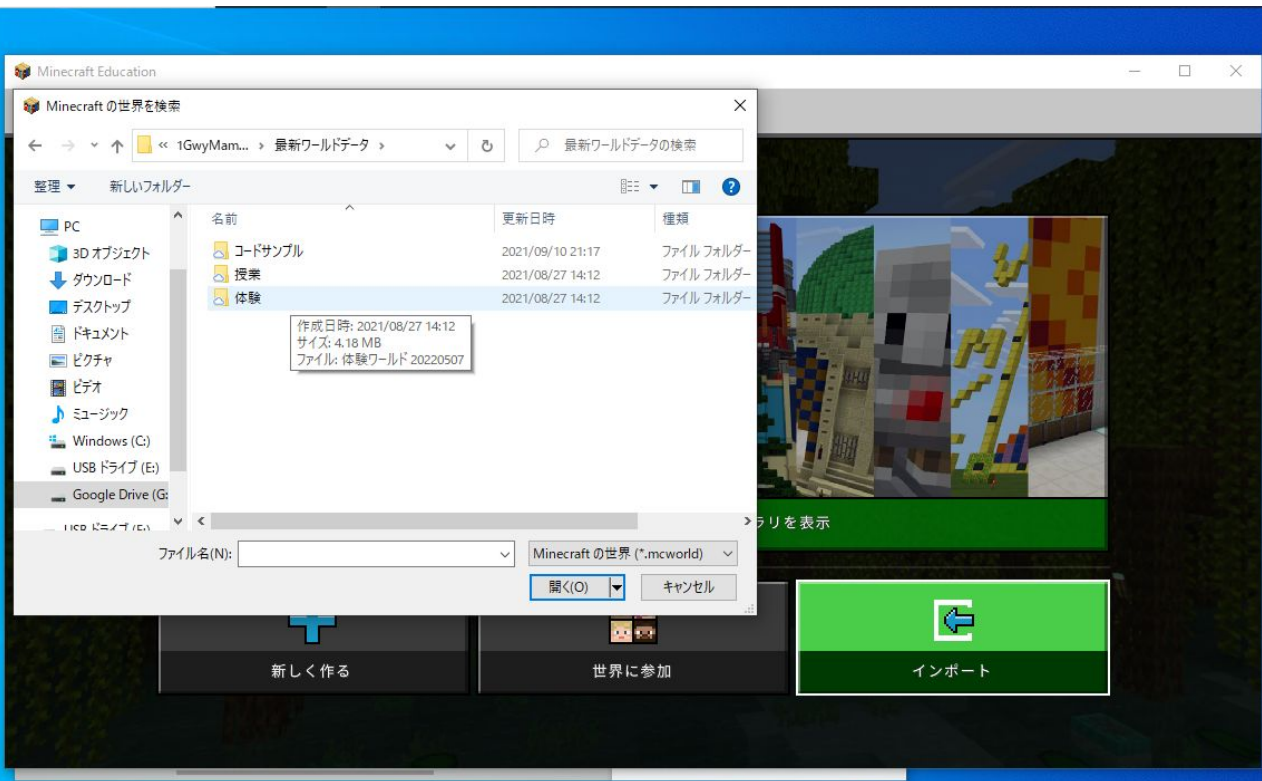
遊ぶをクリックして開く



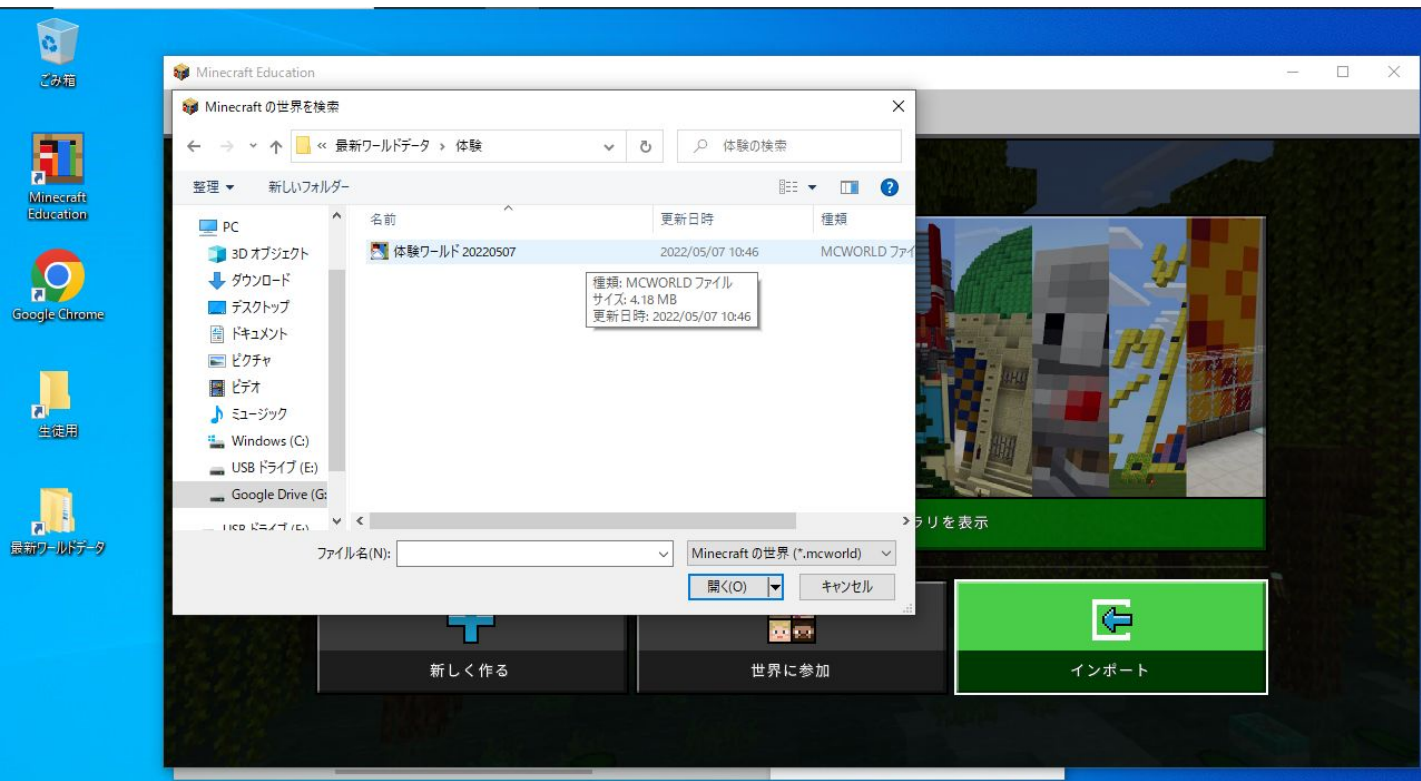
①インポートをクリックして②デスクトップ③最新ワールドを選択する



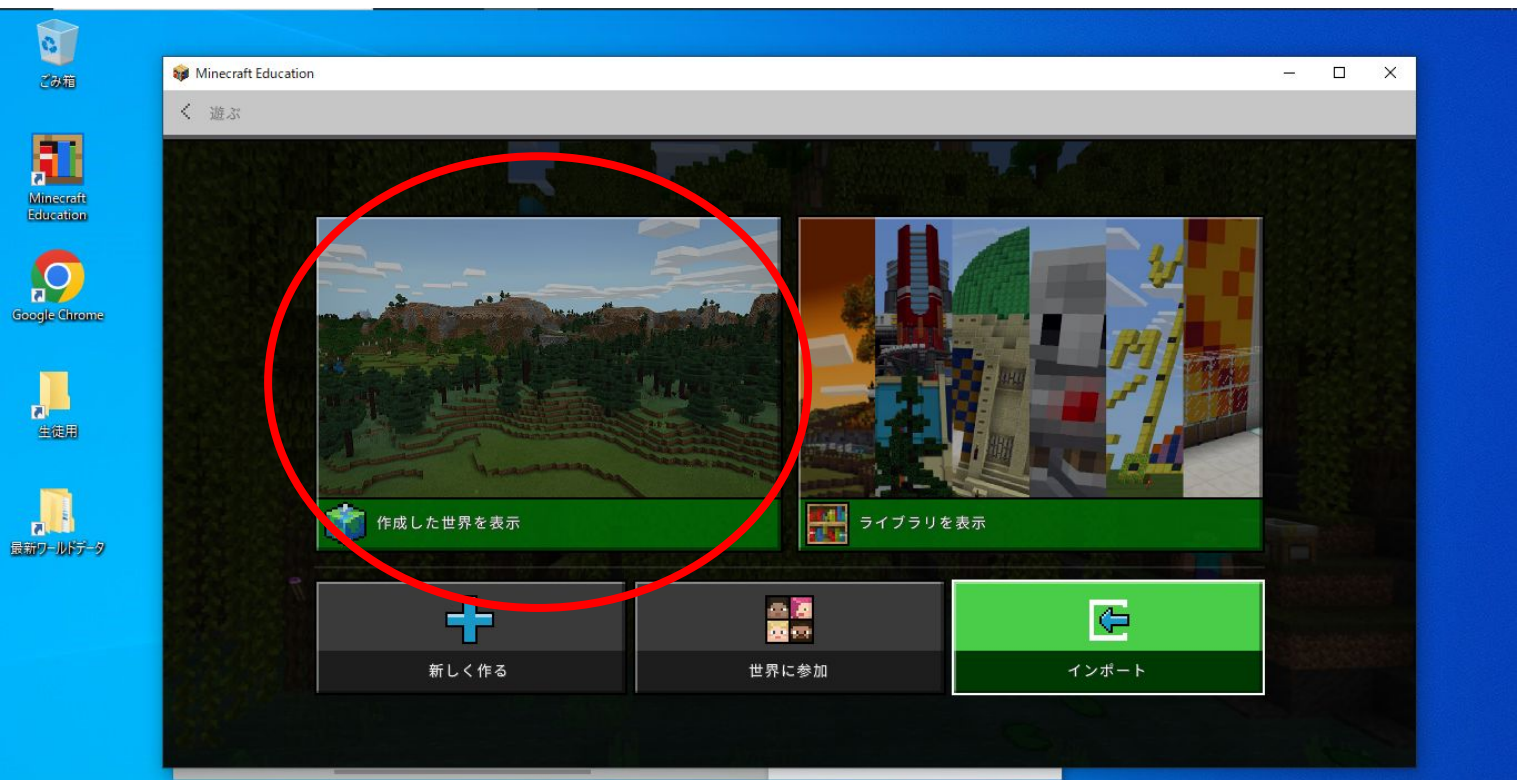
体験をクリックする



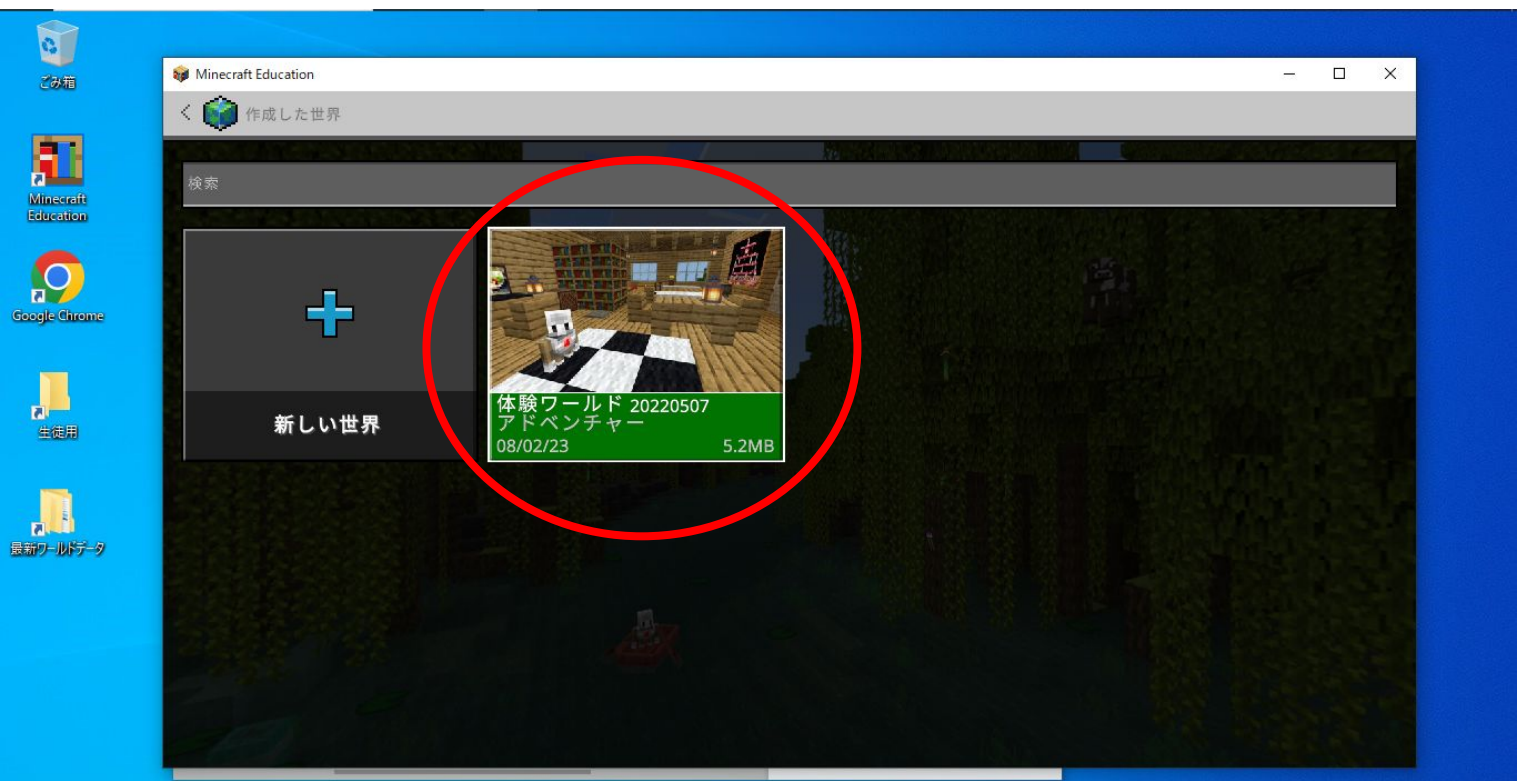
体験ワールドをクリックする



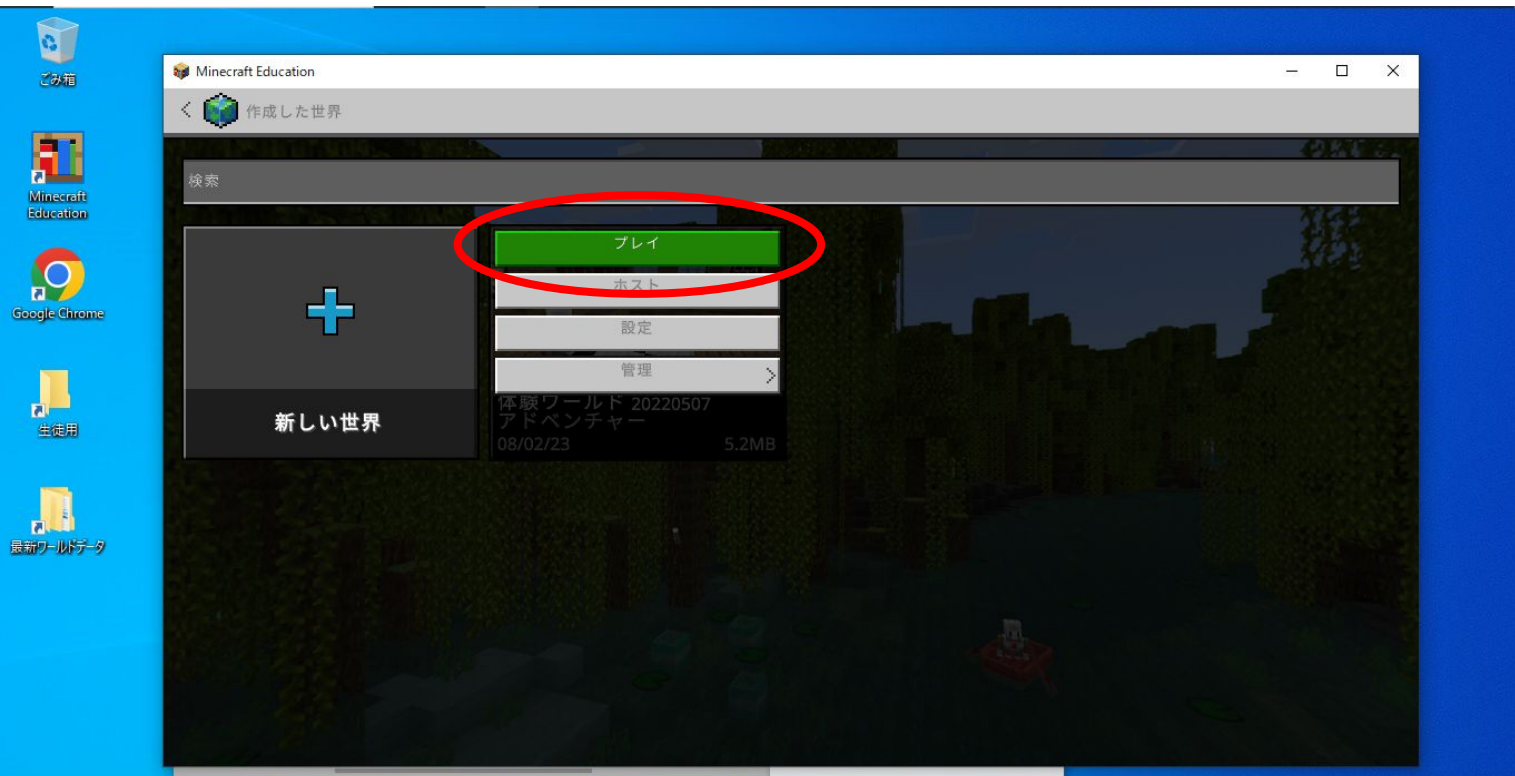
作成した世界を表示をクリックする



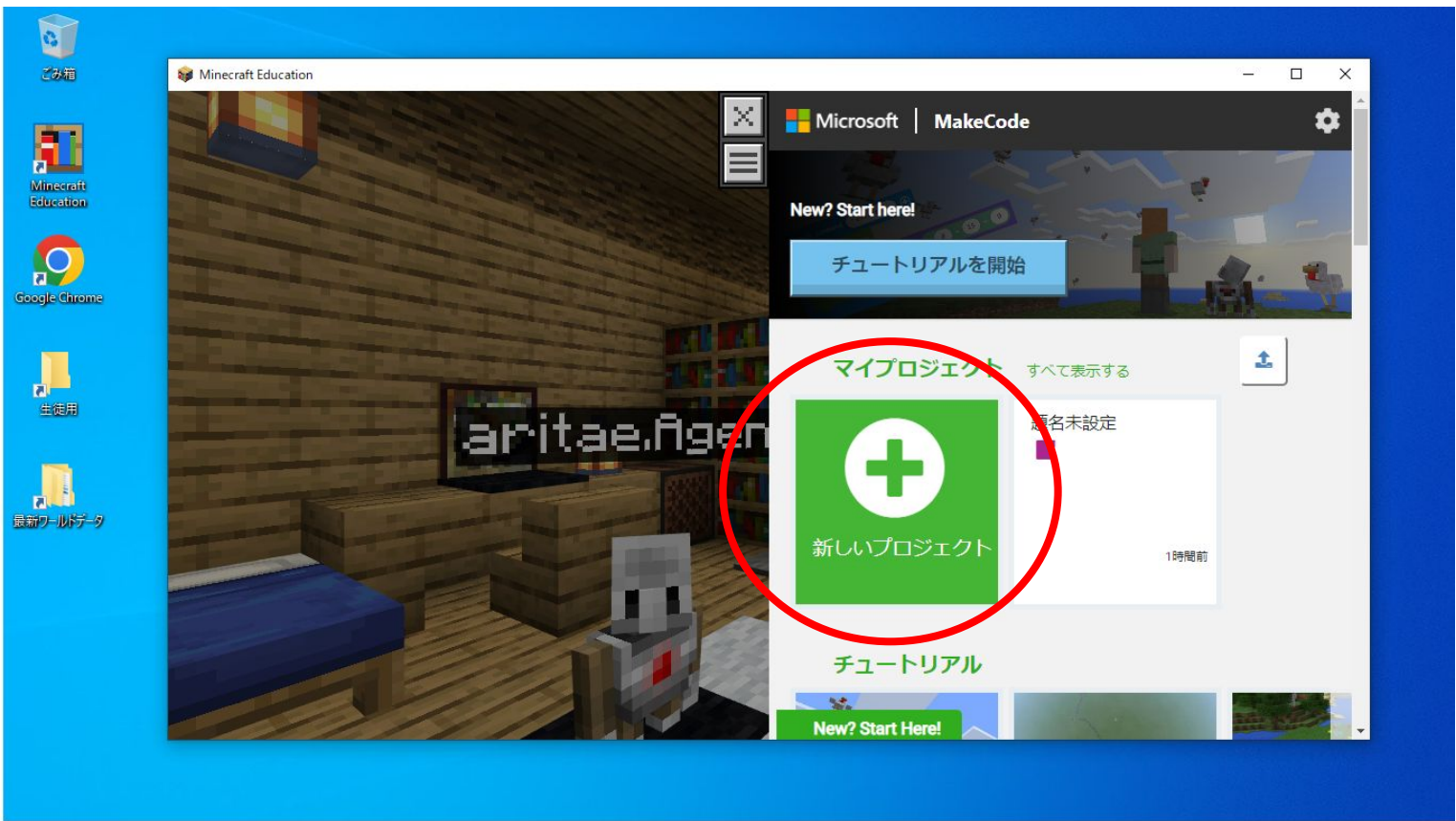
体験ワールドをクリックする



プレイをクリックする

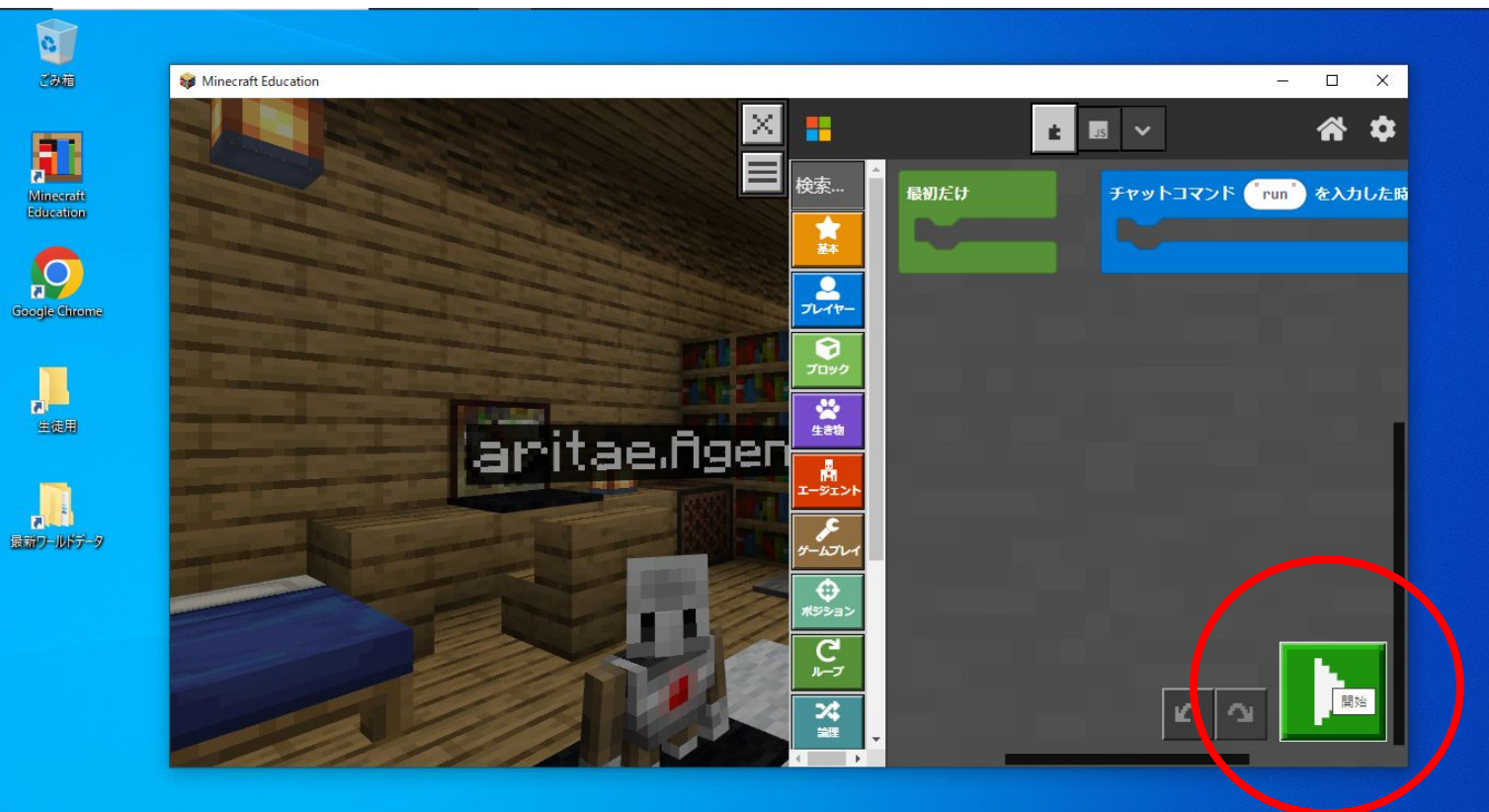


新しいプロジェクトをクリックする



▶ をクリックする

しばらくして ▶ 赤三角になり右半分画面が消える(すこし時間がかかる)



この画面になれば完了

